

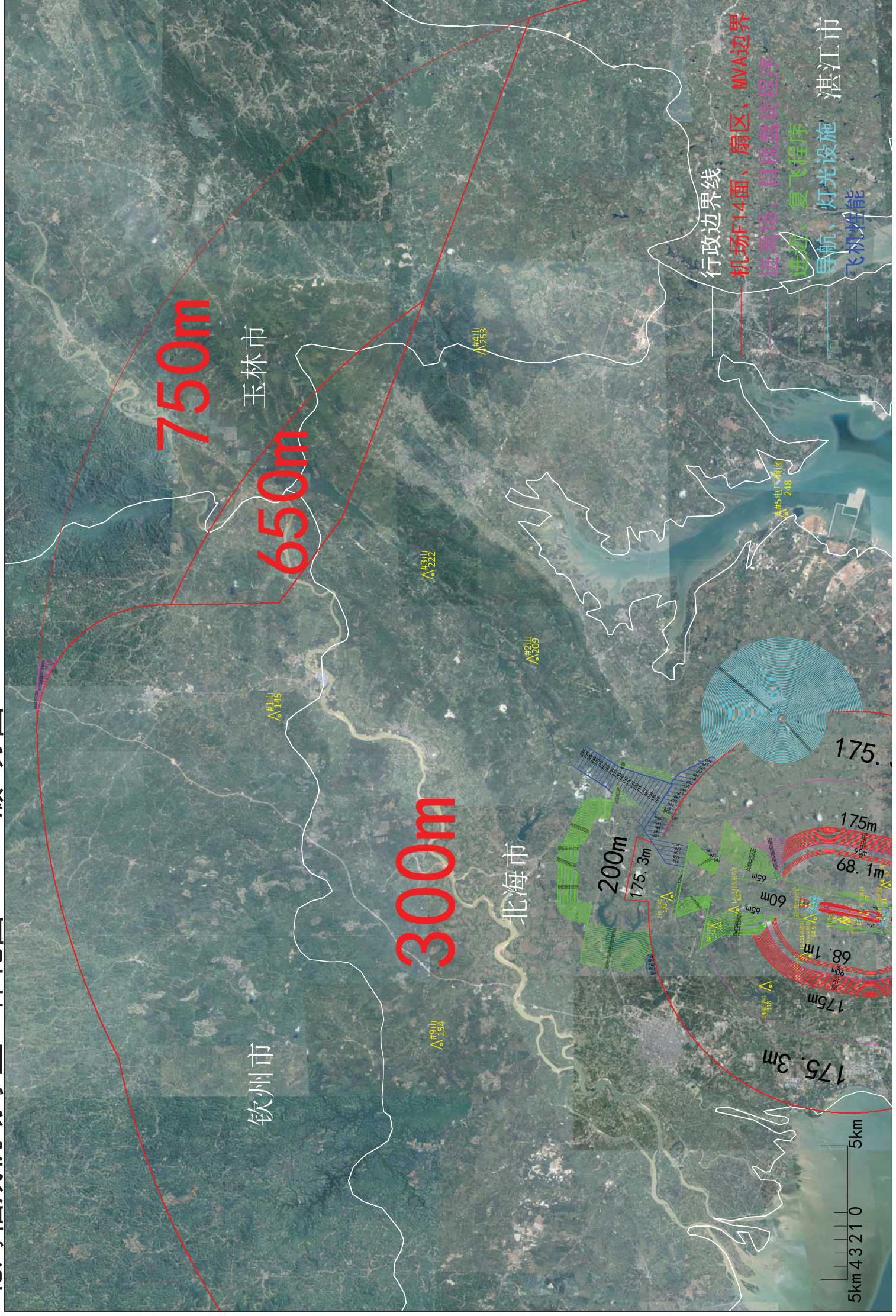
北海福成机场净空一体化图2020-A版 总图



使用说明：

1. 本图综合考虑了北海福成机场的障碍物限制面、目视助航灯光系统、导航设施无线电电磁环境保护（无源干扰部分）、航空器起飞性能、飞行程序、机场运行标准、湛江MVA等控制要求。
2. 本图依据国家和民航行业标准，使用中国民航国内航行资料汇编北海福成机场使用细则、航图，并参照国际民航组织规范制作，本着严格标准，确保机场安全、顺畅、高效的运行，同时兼顾机场当前运行以及城市发展建设需要的原则，各项控制要求中取较为严格的标准，图中障碍物信息来源于北海福成机场细则ZGBH AD 2.8地形特征及已取得民航行业意见的障碍物资料。
3. 控制范围是以北海福成机场基准点和BHY台为中心55公里的控制区域。本图高度为海拔高度，1985国家高程，单位米。
4. 本图仅考虑民航导航台受建/构筑物无源干扰而对建/构筑物的高度做出控制要求，其他电磁环境及有源干扰部分，应按照《中华人民共和国无线电管理条例》及相关标准和规定，另行征求民航广西监管局意见。无电磁干扰源的建（构）筑物建设项目的高度限制另须见“北海福成机场民航无线电台（站）电磁环境及灯光设施保护区图”。
5. 拟建的建/构筑物高度在本图控制高度以下的，地方人民政府有关部门依据本图审批。对于机场障碍物限制面内的建/构筑物和机场障碍物限制面外海拔高度超出175.3米的建/构筑物，需报民航广西监管局备案。
6. 拟建的建/构筑物确需突破本图控制高度的，地方人民政府有关部门按照相关规定和流程，征求民航广西监管局意见。
7. 如拟建的建/构筑物有施工塔吊等附属设施需要临时突破控制高度，地方人民政府有关部门应征求民航广西监管局意见。如允许临时突破控制高度，项目建设单位应按照相关要求落实信息通报、签订临时保障协议等工作。
8. 一体化图仅对建/构筑物（含附属设施）的高度做出控制要求，其他如烟气、火焰、激光射线、粉尘等对航行服务程序净空保护区造成影响的，应按照规定，另行征求民航广西监管局意见。

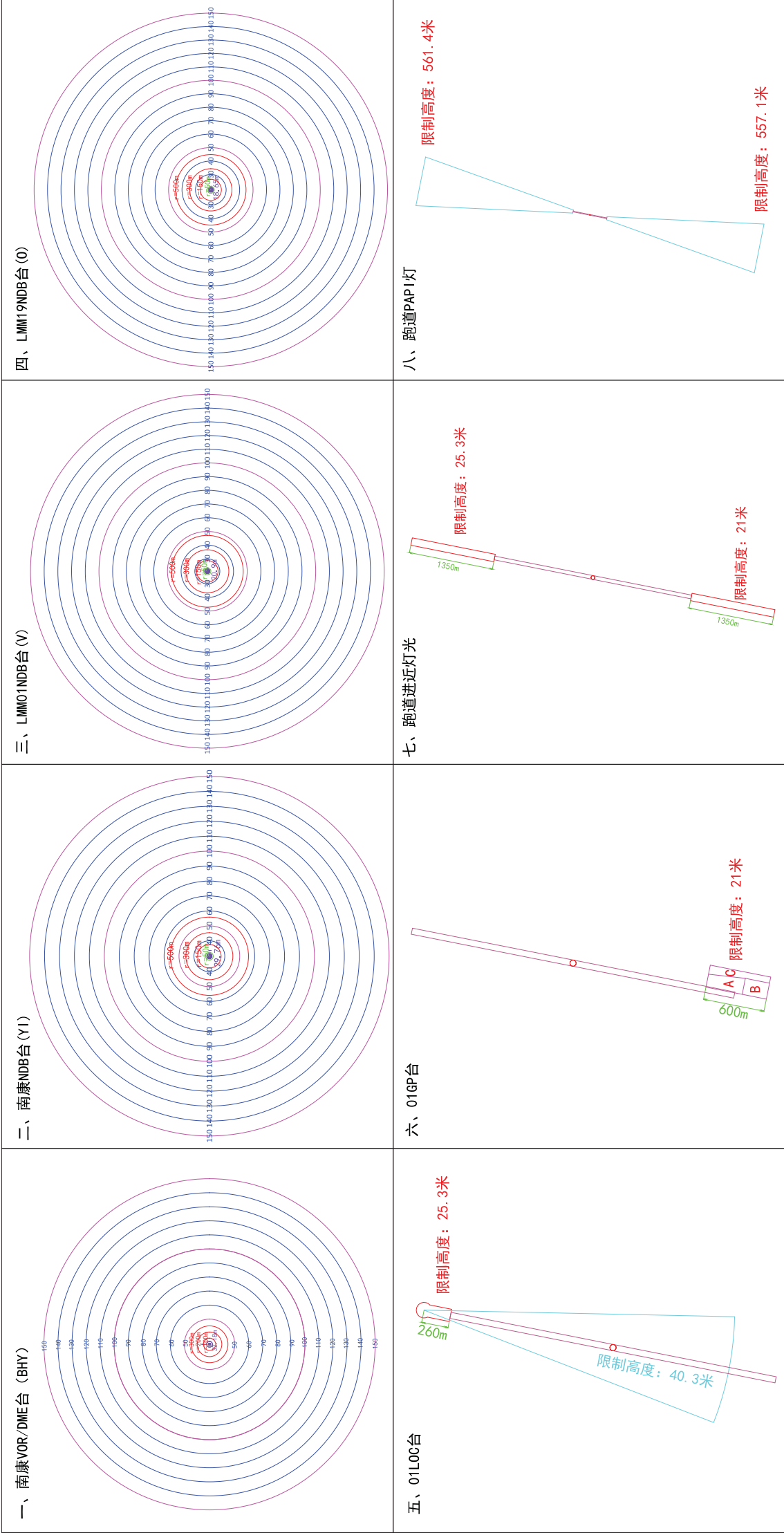
北海福成机场净空一体化图2020-A版 分图3



北海福成机场净空一体化图2020-A版 分图4



北海福成机场民航无线电台(站)电磁环境及灯光设施保护区图2020-A版 分图



一、VOR台电磁环境要求

1. 以多瓣射全向信标天线基础中心为基准点，以多瓣射全向信标天线辐射网平面为基准面，半径100米以内不应有超出基准面高度的任何障碍物；半径200米以内不应有超出基准面高度的公路、建筑物、堤坝、山丘等障碍物；半径100米-200米的树木相对于基准面垂直张角不应超出1.5°，水平张角不应超出1.5°，水平张角不应超出1.5°；半径200米-300米的障碍物相对于基准面的垂直张角不应超出1.5°，水平张角不应超出1.5°；半径300米以内不应有超出基准面高度的任何障碍物；半径300米以外的障碍物相对于基准面的垂直张角不应超出2.5°。

2. 以多瓣射全向信标天线基础中心为基准点，以多瓣射全向信标天线辐射网平面为基准面，半径200米以内不应有超出基准面高度的35kV及以上的高压输电线路，半径500米以内不应有超出基准面高度的110kV及以上的高压输电线路。

二、NDB台电磁环境要求

1. GP电磁环境要求
A区：不应有道路、机场专用环境除雪等任何障碍物存在，不应种植农作物，杂草的高度不应超过0.3m，纵向坡度与跑道坡度相同，横向坡度不大于±1%，并平整到±4cm的高差范围内，该区域内，不应停放车辆、机械和航空器，不应有地面交通活动，通过该区域的电力线路和通信线路应埋入地下。
B区：距下滑信标天线前方500m地区范围内不应有铁路、公路、机场专用环境障碍物（航向信标台机房屋除外）、高压输电线路、堤坝、树林、山丘等障碍物存在，航向信标台机房屋高度和60m以外的障碍物高度不能超过跑道净空限制要求，跑道地面应尽可能平坦，地形凹入高度的允许值，与下滑信标天线到地形凹入的距离、下滑信标天线的高度等因素有关。
C区：不应有铁路和公路存在（机场专用环境障碍物除外），不应有高于机场净空限制的建筑物、高压输电线路、堤坝、树林、山丘等障碍物存在，该区域的地形高度不应超过15m。
2. DME电磁环境要求
同GP电磁环境要求。

三、航向台电磁环境要求

在航向信标台场址保护区内不应有障碍物存在，进入航向信标台的电力线路和通信线路应从保护区外埋入地下，保护区内不应停放车辆或航空器，不应有任意的地面交通活动，保护区内必须设置的航向台天线设施，应尽可能采用非金属材料，且其高度和面积应尽可能小，以确使其对无线电信号的影响降至最小，在航向信标天线中心前向±10°，距离航向信标天线30m的区域内，不应有高于15m的建筑物、大型金属反射物和高电压输电线路存在。

四、GP下滑台、DME电磁环境要求

1. GP电磁环境要求
A区：不应有道路、机场专用环境除雪等任何障碍物存在，不应种植农作物，杂草的高度不应超过0.3m，纵向坡度与跑道坡度相同，横向坡度不大于±1%，并平整到±4cm的高差范围内，该区域内，不应停放车辆、机械和航空器，不应有地面交通活动，通过该区域的电力线路和通信线路应埋入地下。
B区：距下滑信标天线前方500m地区范围内不应有铁路、公路、机场专用环境障碍物（航向信标台机房屋除外）、高压输电线路、堤坝、树林、山丘等障碍物存在，航向信标台机房屋高度和60m以外的障碍物高度不能超过跑道净空限制要求，跑道地面应尽可能平坦，地形凹入高度的允许值，与下滑信标天线到地形凹入的距离、下滑信标天线的高度等因素有关。
C区：不应有铁路和公路存在（机场专用环境障碍物除外），不应有高于机场净空限制的建筑物、高压输电线路、堤坝、树林、山丘等障碍物存在，该区域的地形高度不应超过15m。
2. DME电磁环境要求
同GP电磁环境要求。

五、目视航灯光系统净空规定

障碍物	限制高度
跑道入口 100m	限制高度：21米
跑道入口 150m	限制高度：21米
跑道入口 200m	限制高度：21米
跑道入口 300m	限制高度：21米
跑道入口 400m	限制高度：21米
跑道入口 500m	限制高度：21米
跑道入口 600m	限制高度：21米
跑道入口 700m	限制高度：21米
跑道入口 800m	限制高度：21米
跑道入口 900m	限制高度：21米
跑道入口 1000m	限制高度：21米
跑道入口 1100m	限制高度：21米
跑道入口 1200m	限制高度：21米
跑道入口 1300m	限制高度：21米
跑道入口 1400m	限制高度：21米
跑道入口 1500m	限制高度：21米
跑道入口 1600m	限制高度：21米
跑道入口 1700m	限制高度：21米
跑道入口 1800m	限制高度：21米
跑道入口 1900m	限制高度：21米
跑道入口 2000m	限制高度：21米
跑道入口 2100m	限制高度：21米
跑道入口 2200m	限制高度：21米
跑道入口 2300m	限制高度：21米
跑道入口 2400m	限制高度：21米
跑道入口 2500m	限制高度：21米
跑道入口 2600m	限制高度：21米
跑道入口 2700m	限制高度：21米
跑道入口 2800m	限制高度：21米
跑道入口 2900m	限制高度：21米
跑道入口 3000m	限制高度：21米
跑道入口 3100m	限制高度：21米
跑道入口 3200m	限制高度：21米
跑道入口 3300m	限制高度：21米
跑道入口 3400m	限制高度：21米
跑道入口 3500m	限制高度：21米
跑道入口 3600m	限制高度：21米
跑道入口 3700m	限制高度：21米
跑道入口 3800m	限制高度：21米
跑道入口 3900m	限制高度：21米
跑道入口 4000m	限制高度：21米
跑道入口 4100m	限制高度：21米
跑道入口 4200m	限制高度：21米
跑道入口 4300m	限制高度：21米
跑道入口 4400m	限制高度：21米
跑道入口 4500m	限制高度：21米
跑道入口 4600m	限制高度：21米
跑道入口 4700m	限制高度：21米
跑道入口 4800m	限制高度：21米
跑道入口 4900m	限制高度：21米
跑道入口 5000m	限制高度：21米
跑道入口 5100m	限制高度：21米
跑道入口 5200m	限制高度：21米
跑道入口 5300m	限制高度：21米
跑道入口 5400m	限制高度：21米
跑道入口 5500m	限制高度：21米
跑道入口 5600m	限制高度：21米
跑道入口 5700m	限制高度：21米
跑道入口 5800m	限制高度：21米
跑道入口 5900m	限制高度：21米
跑道入口 6000m	限制高度：21米
跑道入口 6100m	限制高度：21米
跑道入口 6200m	限制高度：21米
跑道入口 6300m	限制高度：21米
跑道入口 6400m	限制高度：21米
跑道入口 6500m	限制高度：21米
跑道入口 6600m	限制高度：21米
跑道入口 6700m	限制高度：21米
跑道入口 6800m	限制高度：21米
跑道入口 6900m	限制高度：21米
跑道入口 7000m	限制高度：21米
跑道入口 7100m	限制高度：21米
跑道入口 7200m	限制高度：21米
跑道入口 7300m	限制高度：21米
跑道入口 7400m	限制高度：21米
跑道入口 7500m	限制高度：21米
跑道入口 7600m	限制高度：21米
跑道入口 7700m	限制高度：21米
跑道入口 7800m	限制高度：21米
跑道入口 7900m	限制高度：21米
跑道入口 8000m	限制高度：21米
跑道入口 8100m	限制高度：21米
跑道入口 8200m	限制高度：21米
跑道入口 8300m	限制高度：21米
跑道入口 8400m	限制高度：21米
跑道入口 8500m	限制高度：21米
跑道入口 8600m	限制高度：21米
跑道入口 8700m	限制高度：21米
跑道入口 8800m	限制高度：21米
跑道入口 8900m	限制高度：21米
跑道入口 9000m	限制高度：21米
跑道入口 9100m	限制高度：21米
跑道入口 9200m	限制高度：21米
跑道入口 9300m	限制高度：21米
跑道入口 9400m	限制高度：21米
跑道入口 9500m	限制高度：21米
跑道入口 9600m	限制高度：21米
跑道入口 9700m	限制高度：21米
跑道入口 9800m	限制高度：21米
跑道入口 9900m	限制高度：21米
跑道入口 10000m	限制高度：21米

六、PAPI灯光系统净空规定

保护区：距入口60米，内边长度300米，每侧散开者15%，总长5000米，保护区高度2.047°。

要求：现高出障碍物保护区以上物体必须移除或降低高度，不允许新建物体或加高物体突出于障碍物保护区以上，除非有关部门认为该物体对飞行安全造成不影响。

使用说明：

- 本图的绘制依据中华人民共和国国家标准 (GB6364-2013) 《航空无线电导航台(站)电磁环境要求》、中国民用航空行业标准MH/T 4003-2014《民用航空通信导航监视台(站)设置场地规范》、中华人民共和国民用航空行业标准MH5001-2013《民用机场飞行区技术标准》；
- 对拟建障碍物的要求须综合考虑附图一、附图二，以严格的控制要求为准；
- 本报告仅考虑民航无线电电台台址受建/构筑物无源干扰而对建/构筑物的高度做出限制要求，其他对民航无线电台站产生的有源干扰部分，应按照《中华人民共和国无线电管理条例》及相关标准和规定，另行征求民航管理部门意见；
- 建设高于控制高度的障碍物，须经民航管理部门意见；
- 本图高度为海拔高度，1985国家高程，单位米。