

广东省2026年高职自主招生院校专业列表
“学考+校测”（面向普通高中应往届毕业生）

序号	院校代码	院校名称	招生专业	专业代码	招生对象	学制(年)	招生计划
1	10827	长沙民政职业技术学院	现代殡葬技术与管理	590305	高中应往届毕业生	3	2
2	10827	长沙民政职业技术学院	殡葬设备维护技术	590306	高中应往届毕业生	3	1
3	10827	长沙民政职业技术学院	陵园服务与管理	590307	高中应往届毕业生	3	1
4	10827	长沙民政职业技术学院	金融服务与管理	530201	高中应往届毕业生	3	1
5	10827	长沙民政职业技术学院	人力资源管理	590202	高中应往届毕业生	3	2
6	10827	长沙民政职业技术学院	工业机器人技术	460305	高中应往届毕业生	3	1
7	10827	长沙民政职业技术学院	社会工作	590101	高中应往届毕业生	3	1
8	10827	长沙民政职业技术学院	社区管理与服务	590104	高中应往届毕业生	3	1
9	10827	长沙民政职业技术学院	民政服务与管理	590201	高中应往届毕业生	3	2
10	10827	长沙民政职业技术学院	民政服务与管理(社会组织服务与管理方向)	590201	高中应往届毕业生	3	1
11	10827	长沙民政职业技术学院	现代家政服务与管理	590301	高中应往届毕业生	3	1
12	10827	长沙民政职业技术学院	婚庆服务与管理	590304	高中应往届毕业生	3	2
13	10827	长沙民政职业技术学院	软件技术(移动与人工智能应用开发方向)	510203	高中应往届毕业生	3	1
14	10827	长沙民政职业技术学院	信息安全技术应用	510207	高中应往届毕业生	3	1
15	10827	长沙民政职业技术学院	商务日语	570205	高中应往届毕业生	3	1
16	10827	长沙民政职业技术学院	临床医学	520101K	高中应往届毕业生	3	1
17	10827	长沙民政职业技术学院	康复治疗技术	520601	高中应往届毕业生	3	1
18	10827	长沙民政职业技术学院	智慧健康养老服务与管理	590302	高中应往届毕业生	3	2
19	12040	广州民航职业技术学院	空中乘务(中外合作办学)	500405H	普通高中应往届毕业生	3	25
20	12040	广州民航职业技术学院	民航空中安全保卫	500407	普通高中应往届毕业生	3	25
21	12040	广州民航职业技术学院	会展策划与管理	540112	普通高中应往届毕业生	3	10
22	12040	广州民航职业技术学院	民航安全技术管理	500406	普通高中应往届毕业生	3	35
23	13708	广州体育职业技术学院	运动训练	570303	普通高中应往届毕业生	3	10
24	13708	广州体育职业技术学院	社会体育	570301	普通高中应往届毕业生	3	5
25	13708	广州体育职业技术学院	健身指导与管理	570307	普通高中应往届毕业生	3	7
26	13708	广州体育职业技术学院	足球运动与管理	570317	普通高中应往届毕业生	3	8
27	12742	广东女子职业技术学院	动漫制作技术	510215	普通高中应往届毕业生	3	20
28	12742	广东女子职业技术学院	数字媒体技术	510204	普通高中应往届毕业生	3	10
29	12742	广东女子职业技术学院	酒店管理与数字化运营	540106	普通高中应往届毕业生	3	70
30	13709	广州工程技术职业学院	应用化工技术	470201	普通高中应往届毕业生	3	15
31	14407	广东艺术职业学院	舞蹈表演	550202	普通高中应往届毕业生	3	5

附件1-2

广东省2026年高职自主招生院校专业列表 (面向中职应往届毕业生)

序号	院校代码	院校名称	招生专业	专业代码	招生对象	学制(年)	招生计划	备注
1	10827	长沙民政职业技术学院	现代殡葬技术与管理	590305	中职应往届毕业生	3	2	
2	10827	长沙民政职业技术学院	殡葬设备维护技术	590306	中职应往届毕业生	3	1	
3	10827	长沙民政职业技术学院	陵园服务与管理	590307	中职应往届毕业生	3	1	
4	10827	长沙民政职业技术学院	金融服务与管理	530201	中职应往届毕业生	3	1	
5	10827	长沙民政职业技术学院	人力资源管理	590202	中职应往届毕业生	3	2	
6	10827	长沙民政职业技术学院	婴幼儿托育服务与管理	520802	中职应往届毕业生	3	1	
7	10827	长沙民政职业技术学院	社会工作	590101	中职应往届毕业生	3	2	
8	10827	长沙民政职业技术学院	社区管理与服务	590104	中职应往届毕业生	3	1	
9	10827	长沙民政职业技术学院	民政服务与管理	590201	中职应往届毕业生	3	2	
10	10827	长沙民政职业技术学院	民政服务与管理(社会组织服务与管理方向)	590201	中职应往届毕业生	3	1	
11	10827	长沙民政职业技术学院	现代家政服务与管理	590301	中职应往届毕业生	3	1	
12	10827	长沙民政职业技术学院	婚庆服务与管理	590304	中职应往届毕业生	3	3	
13	10827	长沙民政职业技术学院	临床医学	520101K	中职应往届毕业生	3	1	
14	10827	长沙民政职业技术学院	老年保健与管理	520803	中职应往届毕业生	3	1	
15	10827	长沙民政职业技术学院	智慧健康养老服务与管理	590302	中职应往届毕业生	3	2	
16	10831	顺德职业技术大学	工商企业管理	530601	中职应往届毕业生	3	20	
17	10831	顺德职业技术大学	网络营销与直播电商	530704	中职应往届毕业生	3	20	
18	10831	顺德职业技术大学	旅游管理	540101	中职应往届毕业生	3	20	
19	10831	顺德职业技术大学	酒店管理与数字化运营	540106	中职应往届毕业生	3	20	
20	10831	顺德职业技术大学	餐饮智能管理	540201	中职应往届毕业生	3	20	
21	10831	顺德职业技术大学	药膳与食疗	520418	中职应往届毕业生	3	20	
22	10861	广东交通职业技术学院	工程测量技术	420301	中职应往届毕业生	3	5	
23	10861	广东交通职业技术学院	新能源汽车技术	460702	中职应往届毕业生	3	8	
24	10861	广东交通职业技术学院	汽车检测与维修技术	500211	中职应往届毕业生	3	5	
25	10861	广东交通职业技术学院	城市轨道交通运营管理	500606	中职应往届毕业生	3	3	
26	10861	广东交通职业技术学院	现代物流管理	530802	中职应往届毕业生	3	3	
27	10861	广东交通职业技术学院	大数据与会计	530302	中职应往届毕业生	3	5	
28	10861	广东交通职业技术学院	软件技术	510203	中职应往届毕业生	3	6	
29	10861	广东交通职业技术学院	计算机网络技术	510202	中职应往届毕业生	3	5	
30	10861	广东交通职业技术学院	机电一体化技术	460301	中职应往届毕业生	3	8	
31	10861	广东交通职业技术学院	工业机器人技术	460305	中职应往届毕业生	3	8	
32	10861	广东交通职业技术学院	电子信息工程技术	510101	中职应往届毕业生	3	6	
33	10861	广东交通职业技术学院	物联网应用技术	510102	中职应往届毕业生	3	5	

序号	院校代码	院校名称	招生专业	专业代码	招生对象	学制(年)	招生计划	备注
34	10861	广东交通职业技术学院	视觉传达设计	550102	中职应往届毕业生	3	3	
35	10862	广东水利电力职业技术学院	分布式发电与智能电网技术	430104	中职应往届毕业生	3	50	
36	12040	广州民航职业技术学院	空中乘务(中外合作办学)	500405H	中职应往届毕业生	3	5	
37	12040	广州民航职业技术学院	民航空中安全保卫	500407	中职应往届毕业生	3	5	
38	12060	广东松山职业技术学院	工业机器人技术	460305	中职应往届毕业生	3	7	
39	12060	广东松山职业技术学院	电气自动化技术	460306	中职应往届毕业生	3	7	
40	12060	广东松山职业技术学院	智能产品开发与应用	510108	中职应往届毕业生	3	7	
41	12060	广东松山职业技术学院	集成电路技术	510401	中职应往届毕业生	3	7	
42	12060	广东松山职业技术学院	机电设备技术	460202	中职应往届毕业生	3	7	
43	12060	广东松山职业技术学院	数控技术	460103	中职应往届毕业生	3	7	
44	12060	广东松山职业技术学院	新能源汽车技术	460702	中职应往届毕业生	3	6	
45	12060	广东松山职业技术学院	材料成型及控制技术	460107	中职应往届毕业生	3	5	
46	12060	广东松山职业技术学院	计算机网络技术	510202	中职应往届毕业生	3	9	
47	12060	广东松山职业技术学院	数字媒体技术	510204	中职应往届毕业生	3	10	
48	12060	广东松山职业技术学院	市场营销	530605	中职应往届毕业生	3	5	
49	12060	广东松山职业技术学院	电子商务	530701	中职应往届毕业生	3	5	
50	12060	广东松山职业技术学院	旅游管理	540101	中职应往届毕业生	3	16	
51	12322	广东农工商职业技术学院	现代物业管理	440703	中职应往届毕业生	3	50	
52	12322	广东农工商职业技术学院	市场营销	530605	中职应往届毕业生	3	50	
53	12573	广东食品药品职业学院(培英教学点)	针灸推拿	520403K	只招收持有《中华人民共和国残疾人证》视力残疾的普通高中应往届毕业生。	3	5	只招特殊类考生
54	12573	广东食品药品职业学院(培英教学点)	针灸推拿	520403K	只招收持有《中华人民共和国残疾人证》视力残疾的中等职业学历应往届毕业生。所学专业应为2010版中医康复保健(专业代码101700)、2021版中医康复技术(专业代码720408)、中医养生保健(专业代码720409)中的其中一个。	3	25	只招特殊类考生
55	12578	广东体育职业技术学院	运动训练	570303	中职应往届毕业生	3	40	
56	12578	广东体育职业技术学院	高尔夫球运动与管理	570313	中职应往届毕业生	3	20	
57	12578	广东体育职业技术学院	社会体育	570301	中职应往届毕业生	3	30	
58	12578	广东体育职业技术学院	体育艺术表演	570316	中职应往届毕业生	3	10	
59	12736	广东职业技术学院	现代纺织技术	480401	中职应往届毕业生	3	10	
60	12736	广东职业技术学院	针织技术与针织服装	480404	中职应往届毕业生	3	20	
61	12736	广东职业技术学院	纺织品检验与贸易	480411	中职应往届毕业生	3	20	
62	12736	广东职业技术学院	数字化染整技术	480405	中职应往届毕业生	3	10	
63	12736	广东职业技术学院	服装设计与工艺	480402	中职应往届毕业生	3	50	
64	12736	广东职业技术学院	陶瓷设计与工艺	550122	中职应往届毕业生	3	20	
65	12959	广东工贸职业技术学院	模具设计与制造	460113	中职应往届毕业生	3	35	
66	12959	广东工贸职业技术学院	市场营销	530605	中职应往届毕业生	3	35	

序号	院校代码	院校名称	招生专业	专业代码	招生对象	学制(年)	招生计划	备注
67	12959	广东工贸职业技术学院	商务英语	570201	中职应往届毕业生	3	30	
68	12959	广东工贸职业技术学院	学前教育	570102k	中职应往届毕业生	3	35	
69	12959	广东工贸职业技术学院	艺术设计	550101	中职应往届毕业生	3	35	
70	12959	广东工贸职业技术学院	计算机网络技术	510202	中职应往届毕业生	3	40	
71	12962	广东省外语艺术职业学院	美术教育	570109K	中职应往届毕业生	3	20	
72	12962	广东省外语艺术职业学院	舞蹈教育	570112K	中职应往届毕业生	3	20	
73	12962	广东省外语艺术职业学院	体育教育	570110K	中职应往届毕业生	3	30	
74	12962	广东省外语艺术职业学院	音乐表演	550201	中职应往届毕业生	3	15	
75	12962	广东省外语艺术职业学院	舞蹈表演	550202	中职应往届毕业生	3	20	
76	12962	广东省外语艺术职业学院	表演艺术	550204	中职应往届毕业生	3	10	
77	12962	广东省外语艺术职业学院	艺术设计	550101	中职应往届毕业生	3	77	
78	12962	广东省外语艺术职业学院	数字媒体艺术设计	550103	中职应往届毕业生	3	86	
79	12962	广东省外语艺术职业学院	环境艺术设计	550106	中职应往届毕业生	3	30	
80	12962	广东省外语艺术职业学院	影视动画	560206	中职应往届毕业生	3	40	
81	12962	广东省外语艺术职业学院	烹饪工艺与营养	540202	中职应往届毕业生	3	20	
82	12962	广东省外语艺术职业学院	中西面点工艺	540203	中职应往届毕业生	3	20	
83	12962	广东省外语艺术职业学院	西式烹饪工艺	540204	中职应往届毕业生	3	50	
84	12962	广东省外语艺术职业学院	酒店管理与数字化运营	540106	中职应往届毕业生	3	37	
85	13708	广州体育职业技术学院	运动训练	570303	中职应往届毕业生	3	10	
86	13708	广州体育职业技术学院	社会体育	570301	中职应往届毕业生	3	5	
87	13708	广州体育职业技术学院	健身指导与管理	570307	中职应往届毕业生	3	7	
88	13708	广州体育职业技术学院	足球运动与管理	570317	中职应往届毕业生	3	8	
89	13708	广州体育职业技术学院	高尔夫球运动与管理	570313	中职应往届毕业生	3	10	
90	13709	广州工程技术职业学院	商务英语	570201	中职应往届毕业生	3	10	
91	13709	广州工程技术职业学院	石油化工技术	470204	中职应往届毕业生	3	10	
92	13711	江门职业技术学院	机电一体化技术	460301	中职应往届毕业生	3	10	
93	13711	江门职业技术学院	艺术设计	550101	中职应往届毕业生	3	20	
94	13929	广州城市职业学院	计算机网络技术	510202	只招收持有《中华人民共和国居民身份证》听力残疾的中等职业学历应往届毕业生。	3	40	只招特殊类考生
95	13929	广州城市职业学院	网络新闻与传播	560102	只招收持有《中华人民共和国居民身份证》听力残疾的中等职业学历应往届毕业生。	3	40	只招特殊类考生
96	13929	广州城市职业学院	智慧健康养老服务与管理	590302	中职应往届毕业生	3	10	
97	13929	广州城市职业学院	智能建造技术	440304	中职应往届毕业生	3	10	
98	13929	广州城市职业学院	市政管网智能检测与维护	440604	中职应往届毕业生	3	10	
99	13929	广州城市职业学院	市场营销	530605	中职应往届毕业生	3	20	
100	14063	广东科贸职业学院	产品艺术设计	550104	中职应往届毕业生	3	20	
101	14063	广东科贸职业学院	影视动画	560206	中职应往届毕业生	3	25	
102	14063	广东科贸职业学院	数字媒体艺术设计	550103	中职应往届毕业生	3	40	
103	14063	广东科贸职业学院	视觉传达设计	550102	中职应往届毕业生	3	40	

序号	院校代码	院校名称	招生专业	专业代码	招生对象	学制(年)	招生计划	备注
104	14063	广东科贸职业学院	花卉生产与花艺	410204	中职应往届毕业生	3	20	
105	14063	广东科贸职业学院	园林工程技术	440104	中职应往届毕业生	3	20	
106	14063	广东科贸职业学院	茶艺与茶文化	540109	中职应往届毕业生	3	30	
107	14063	广东科贸职业学院	酒店管理与数字化运营	540106	中职应往届毕业生	3	20	
108	14063	广东科贸职业学院	水产养殖技术	410401	中职应往届毕业生	3	30	
109	14063	广东科贸职业学院	畜牧兽医	410303	中职应往届毕业生	3	30	
110	14136	广州城建职业学院	电子商务	530701	中职应往届毕业生	3	50	
111	14136	广州城建职业学院	智能物流技术	530809	中职应往届毕业生	3	40	
112	14136	广州城建职业学院	护理	520201	中职应往届毕业生	3	40	
113	14136	广州城建职业学院	药学	520301	中职应往届毕业生	3	40	
114	14136	广州城建职业学院	口腔医学技术	520504	中职应往届毕业生	3	50	
115	14136	广州城建职业学院	智能交通技术	500207	中职应往届毕业生	3	40	
116	14136	广州城建职业学院	城市轨道交通车辆应用技术	500602	中职应往届毕业生	3	40	
117	14136	广州城建职业学院	城市轨道交通机电技术	500603	中职应往届毕业生	3	40	
118	14136	广州城建职业学院	城市轨道交通运营管理	500606	中职应往届毕业生	3	40	
119	14136	广州城建职业学院	智能机器人技术	460304	中职应往届毕业生	3	40	
120	14136	广州城建职业学院	无人机应用技术	460609	中职应往届毕业生	3	40	
121	14136	广州城建职业学院	人工智能技术应用	510209	中职应往届毕业生	3	40	
122	14311	广东环境保护工程职业学院	烹饪工艺与营养	540202	中职应往届毕业生	3	20	
123	14407	广东艺术职业学院	戏曲表演	550203	中职应往届毕业生	3	10	
124	14407	广东艺术职业学院	戏曲音乐	550211	中职应往届毕业生	3	20	
125	14407	广东艺术职业学院	舞蹈表演	550202	中职应往届毕业生	3	10	
126	14509	广东生态工程职业学院	制冷与空调技术	460205	中职应往届毕业生	3	25	
127	14509	广东生态工程职业学院	智能控制技术	460303	中职应往届毕业生	3	25	
128	14509	广东生态工程职业学院	森林生态旅游与康养	410210	中职应往届毕业生	3	30	
129	14509	广东生态工程职业学院	研学旅行管理与服务	540105	中职应往届毕业生	3	30	
130	14509	广东生态工程职业学院	园艺技术	410105	中职应往届毕业生	3	30	
131	14509	广东生态工程职业学院	茶艺与茶文化	540109	中职应往届毕业生	3	20	
132	14509	广东生态工程职业学院	水产养殖技术	410401	中职应往届毕业生	3	20	
133	14509	广东生态工程职业学院	轮机工程技术	500303	中职应往届毕业生	3	10	
134	14509	广东生态工程职业学院	现代物流管理	530802	中职应往届毕业生	3	20	
135	14509	广东生态工程职业学院	水路运输安全管理	500305	中职应往届毕业生	3	15	
136	14510	惠州城市职业学院	会计信息管理	530304	中职应往届毕业生	3	55	
137	14510	惠州城市职业学院	电子商务	530701	中职应往届毕业生	3	55	
138	14510	惠州城市职业学院	学前教育	570102K	中职应往届毕业生	3	55	
139	14510	惠州城市职业学院	计算机网络技术	510202	中职应往届毕业生	3	55	
140	14510	惠州城市职业学院	数字媒体艺术设计	550103	中职应往届毕业生	3	55	
141	14510	惠州城市职业学院	机电一体化技术	460301	中职应往届毕业生	3	55	
142	14510	惠州城市职业学院	烹饪工艺与营养	540202	中职应往届毕业生	3	55	

序号	院校代码	院校名称	招生专业	专业代码	招生对象	学制 (年)	招生 计划	备注
143	14510	惠州城市职业学院	智能产品开发与应用	510108	中职应往届毕业生	3	55	
144	14510	惠州城市职业学院	新能源汽车技术	460702	中职应往届毕业生	3	55	

广东省教育考试院

附件1-3

广东省2026年高职自主招生院校专业列表
(普通现代学徒制试点招生)

序号	院校代码	院校名称	招生专业	专业代码	招生计划	学制(年)	试点类型	载体名称 (全称)	合作企业
1	10831	顺德职业技术大学	物联网应用技术	510102	40	3	依托单一企业		海信容声(广东)冰箱有限公司
2	10831	顺德职业技术大学	分析检验技术	470208	30	3	依托单一企业		广东金帛科技有限公司
3	10831	顺德职业技术大学	家具设计与制造	480103	35	3	依托单一企业		佛山市迪奥比家具有限公司
4	10833	广东轻工职业技术大学	机械设计与制造	460101	30	3	依托单一企业		肇庆德庆冠旭电子智能科技有限公司
5	10833	广东轻工职业技术大学	机械制造及自动化	460104	30	3	依托单一企业		肇庆德庆冠旭电子智能科技有限公司
6	10862	广东水利电力职业技术学院	智能制造装备技术	460201	30	3	依托单一企业		新丰县永强五金制品公司
7	10862	广东水利电力职业技术学院	地下与隧道工程技术	440305	20	3	依托单一企业		中投德创建工有限公司
8	10862	广东水利电力职业技术学院	大数据技术	510205	30	3	依托单一企业		广东泰迪智能科技股份有限公司
9	10862	广东水利电力职业技术学院	电气自动化技术	460306	40	3	依托单一企业		佛山市顺德海尔电器有限公司
10	10862	广东水利电力职业技术学院	商务英语	570201	50	3	依托单一企业		金陶电子商务有限公司
11	11114	广东南华工商职业学院	酒店管理与数字化运营	540106	30	3	依托单一企业		白天鹅宾馆有限公司
12	12046	广州职业技术大学	首饰设计与工艺	550123	15	3	依托单一企业		广州亚瑱珠宝有限公司
13	12046	广州职业技术大学	工程造价	440501	20	3	依托单一企业		广州配天通信技术有限公司
14	12046	广州职业技术大学	新能源材料应用技术	430307	20	3	依托单一企业		珠海英搏尔电气股份有限公司
15	12046	广州职业技术大学	跨境电子商务	530702	20	3	依托单一企业		广州皮都皮具发展股份有限公司
16	12046	广州职业技术大学	皮具艺术设计	550120	10	3	依托单一企业		广州皮都皮具发展股份有限公司
17	12046	广州职业技术大学	电气自动化技术	460306	30	3	依托单一企业		广东百安建设科技集团有限公司

序号	院校代码	院校名称	招生专业	专业代码	招生计划	学制（年）	试点类型	载体名称 (全称)	合作企业
18	12060	广东松山职业技术学院	数字媒体技术	510204	30	3	依托单一企业		维沃移动通信有限公司
19	12060	广东松山职业技术学院	计算机应用技术	510201	30	3	依托单一企业		广东顺德高迅电子股份有限公司
20	12060	广东松山职业技术学院	酒店管理与数字化运营	540106	20	3	依托单一企业		广州市大茶园茶业有限公司
21	12060	广东松山职业技术学院	旅游管理	540101	30	3	依托单一企业		广州奥绅文化传播有限公司
22	12060	广东松山职业技术学院	跨境电子商务	530702	45	3	依托单一企业		广东汉立电气科技有限公司
23	12060	广东松山职业技术学院	工业机器人技术	460305	60	3	依托单一企业		深圳市鸿焯精工有限公司
24	12322	广东农工商职业技术学院	园艺技术	410105	50	3	依托单一企业		广州智源农业科技发展有限公司
25	12327	佛山职业技术学院	电气自动化技术	460306	40	3	依托单一企业		佛山海尔滚筒洗衣机有限公司
26	12327	佛山职业技术学院	机电设备技术	460202	30	3	依托单一企业		广东兴发铝业有限公司
27	12327	佛山职业技术学院	电子信息工程技术	510101	60	3	依托单一企业		广东盛路通信有限公司
28	12327	佛山职业技术学院	现代物流管理	530802	40	3	依托单一企业		佛山海尔滚筒洗衣机有限公司
29	12327	佛山职业技术学院	电子商务	530701	30	3	依托单一企业		德胜科技实业发展（深圳）有限公司
30	12572	广东科学技术职业学院	工业机器人技术	460305	30	3	依托单一企业		华生电机（江门）有限公司
31	12573	广东食品药品职业学院	康复治疗技术	520601	35	3	依托单一企业		汕头市岐安堂健康咨询有限公司
32	12573	广东食品药品职业学院	护理	520201	70	3	依托单一企业		阳江江华医院有限公司
33	12573	广东食品药品职业学院	护理	520201	30	3	依托单一企业		潮州北斗如意医院
34	12573	广东食品药品职业学院	药学	520301	30	3	依托单一企业		广东百康药业有限公司
35	12573	广东食品药品职业学院	中药学	520410	20	3	依托单一企业		广东万年青药业有限公司
36	12573	广东食品药品职业学院	中药学	520410	20	3	依托单一企业		岭南药业集团有限公司
37	12573	广东食品药品职业学院	中药学	520410	20	3	依托单一企业		广州市业坤医药集团有限公司
38	12573	广东食品药品职业学院	餐饮智能管理	540201	25	3	依托单一企业		广州中味餐饮服务有限公司
39	12573	广东食品药品职业学院	人工智能技术应用	510209	30	3	依托单一企业		广东顺德高迅电子股份有限公司
40	12575	广州康大职业技术学院	护理	520201	40	3	依托单一企业		广州同和医院有限公司
41	12575	广州康大职业技术学院	康复治疗技术	520601	40	3	依托单一企业		广州同和医院有限公司
42	12577	广东行政职业学院	会展策划与管理	540112	40	3	依托单一企业		广州半岛投资集团有限公司
43	12577	广东行政职业学院	政务服务	590107	30	3	依托单一企业		广东力麟智能制造有限公司

序号	院校代码	院校名称	招生专业	专业代码	招生计划	学制（年）	试点类型	载体名称（全称）	合作企业
44	12577	广东行政职业学院	工业互联网技术	510211	50	3	依托单一企业		中山智途电子科技有限公司
45	12577	广东行政职业学院	人工智能技术应用	510209	50	3	依托单一企业		广东中彦数据智能技术服务有限公司
46	12577	广东行政职业学院	商务英语	570201	40	3	依托单一企业		广东锦盟供应链科技有限公司
47	12577	广东行政职业学院	财税大数据应用	530101	30	3	依托单一企业		广州棋智会计服务有限公司
48	12577	广东行政职业学院	数字媒体技术	510204	30	3	依托单一企业		广州凤和城运营管理有限公司
49	12578	广东体育职业技术学院	体育艺术表演	570316	50	3	依托单一企业		凤舞教育科技（东莞市）有限公司
50	12578	广东体育职业技术学院	体育艺术表演	570316	20	3	依托单一企业		广东沸德慕淳体育文化有限公司
51	12578	广东体育职业技术学院	社会体育	570301	30	3	依托单一企业		逸年四季（广州）运动健康管理有限公司
52	12578	广东体育职业技术学院	社会体育	570301	20	3	依托单一企业		广东应雄体育文化产业发展有限公司
53	12736	广东职业技术学院	机械制造及自动化	460104	35	3	依托单一企业		鹏远重工科技(广东)有限公司
54	12736	广东职业技术学院	工业设计	460105	35	3	依托单一企业		佛山市聚联家居有限公司
55	12741	广东建设职业技术学院	建设工程监理	440504	20	3	依托单一企业		深圳科宇工程顾问有限公司
56	12741	广东建设职业技术学院	工程测量技术	420301	30	3	依托单一企业		全成地信集团股份有限公司
57	12742	广东女子职业技术学院	商务英语	570201	45	3	依托单一企业		环博汇国际展览服务（深圳）有限公司
58	12742	广东女子职业技术学院	农村电子商务	530705	20	3	依托单一企业		广东冠驰农业科学研究所有限公司
59	12742	广东女子职业技术学院	市场营销	530605	25	3	依托单一企业		嘉福（广州）新能源汽车销售服务有限公司
60	12742	广东女子职业技术学院	研学旅行管理与服务	540105	35	3	依托单一企业		广东晟农农业科技发展有限公司
61	12742	广东女子职业技术学院	工商企业管理	530601	20	3	依托单一企业		广东颐点软件科技有限公司
62	12742	广东女子职业技术学院	人工智能技术应用	510209	20	3	依托单一企业		广州润业信息服务股份有限公司
63	12742	广东女子职业技术学院	人工智能技术应用	510209	30	3	依托单一企业		广东润宇信息科技有限公司
64	12742	广东女子职业技术学院	数字媒体艺术设计	550103	40	3	依托单一企业		广州大画文化传播有限公司
65	12742	广东女子职业技术学院	早期教育	570101K	30	3	依托单一企业		汕头市潮南区司实附属托育服务有限公司
66	12743	广东机电职业技术学院	电气自动化技术	460306	50	3	依托单一企业		珠海英博尔电气股份有限公司

序号	院校代码	院校名称	招生专业	专业代码	招生计划	学制（年）	试点类型	载体名称 (全称)	合作企业
67	12743	广东机电职业技术学院	新能源汽车技术	460702	20	3	依托单一企业		肇庆小鹏新能源投资有限公司
68	12743	广东机电职业技术学院	汽车电子技术	460703	50	3	依托单一企业		翼连科技（广州）有限公司
69	12743	广东机电职业技术学院	机械制造及自动化	460104	40	3	依托单一企业		佛山市顺德海尔电器有限公司
70	12743	广东机电职业技术学院	数控技术	460103	30	3	依托单一企业		广东银宝山新科技有限公司
71	12743	广东机电职业技术学院	机械设计与制造	460101	50	3	依托单一企业		惠州市特创电子科技股份有限公司
72	12749	广东岭南职业技术学院	中医康复技术	520416	60	3	依托单一企业		广州华新骨科医院有限公司
73	12749	广东岭南职业技术学院	计算机网络技术	510202	40	3	依托单一企业		广州九尾信息科技有限公司
74	12765	汕尾职业技术学院	人工智能技术应用	510209	30	3	依托单一企业		广州绿能电气有限公司
75	12770	罗定职业技术学院	电气自动化技术	460306	55	3	依托单一企业		东莞市思榕智能装备有限公司
76	12770	罗定职业技术学院	机电一体化技术	460301	55	3	依托单一企业		东莞市思榕智能装备有限公司
77	12772	河源职业技术学院	农村电子商务	530705	50	3	依托单一企业		广州市侏罗纪科技投资有限公司
78	12772	河源职业技术学院	模具设计与制造	460113	30	3	依托单一企业		乔丰科技实业（河源）有限公司
79	12953	广东邮电职业技术学院	数字媒体技术	510204	50	3	依托单一企业		中山市雅菲莱电器有限公司
80	12953	广东邮电职业技术学院	市场营销	530605	50	3	依托单一企业		广东视通科技有限公司
81	12953	广东邮电职业技术学院	现代物流管理	530802	50	3	依托单一企业		深圳市南合通航产业服务有限公司
82	12958	清远职业技术学院	机电一体化技术	460301	50	3	依托单一企业		广东天倬智能装备科技有限公司
83	12958	清远职业技术学院	机电一体化技术	460301	50	3	依托单一企业		深圳市飞荣达科技股份有限公司
84	12959	广东工贸职业技术学院	工程测量技术	420301	30	3	依托单一企业		广州全成多维信息技术有限公司
85	12959	广东工贸职业技术学院	工商企业管理	530601	30	3	依托单一企业		全成地信集团股份有限公司
86	12959	广东工贸职业技术学院	人力资源管理	590202	10	3	依托单一企业		广州黄埔红海人才服务有限公司
87	12959	广东工贸职业技术学院	商务管理	530603	15	3	依托单一企业		广东视通科技有限公司
88	12959	广东工贸职业技术学院	商务管理	530603	35	3	依托单一企业		全成地信集团股份有限公司
89	12959	广东工贸职业技术学院	现代物流管理	530802	10	3	依托单一企业		广州顺丰速运有限公司
90	12959	广东工贸职业技术学院	机电一体化技术	460301	10	3	依托单一企业		河源市固牌光电科技有限公司
91	12959	广东工贸职业技术学院	机电一体化技术	460301	20	3	依托单一企业		广东百安建设科技集团有限公司
92	12959	广东工贸职业技术学院	国际经济与贸易	530501	15	3	依托单一企业		深圳市众平电机有限公司
93	12959	广东工贸职业技术学院	市场营销	530605	15	3	依托单一企业		深圳市瑞荣自动化有限公司

序号	院校代码	院校名称	招生专业	专业代码	招生计划	学制（年）	试点类型	载体名称 (全称)	合作企业
94	12959	广东工贸职业技术学院	市场营销	530605	5	3	依托单一企业		广州粤智汇运营管理有限公司
95	12959	广东工贸职业技术学院	电子商务	530701	20	3	依托单一企业		广东阳辉明电气设备有限公司
96	12959	广东工贸职业技术学院	电子商务	530701	30	3	依托单一企业		广州一臣电子商务科技有限公司
97	12959	广东工贸职业技术学院	电子信息工程技术	510101	15	3	依托单一企业		广州嘉音讯通讯有限公司
98	12959	广东工贸职业技术学院	新能源汽车技术	460702	5	3	依托单一企业		广州蔚蓝汽车有限公司
99	12959	广东工贸职业技术学院	汽车智能技术	510107	15	3	依托单一企业		广东欧亚特汽车销售服务有限公司
100	12959	广东工贸职业技术学院	商务英语	570201	10	3	依托单一企业		广州市凯润国际货运代理有限公司
101	12960	广东司法警官职业学院	司法鉴定技术	580603	10	3	依托单一企业		广东正航司法鉴定中心
102	12960	广东司法警官职业学院	司法鉴定技术	580603	10	3	依托单一企业		广东潮源司法鉴定所
103	12962	广东省外语艺术职业学院	金融服务与管理	530201	20	3	依托单一企业		深圳市银雁科技有限公司
104	12962	广东省外语艺术职业学院	烹饪工艺与营养	540202	45	3	依托单一企业		广州瑞丰御珍轩餐饮有限公司
105	12962	广东省外语艺术职业学院	计算机应用技术	510201	40	3	依托单一企业		广州凯园软件科技有限公司
106	12962	广东省外语艺术职业学院	信息安全技术应用	510207	40	3	依托单一企业		开普数智科技（广东）有限公司
107	12962	广东省外语艺术职业学院	数字媒体技术	510204	40	3	依托单一企业		广州型科信息科技有限公司
108	13707	广东文艺职业学院	视觉传达设计	550102	37	3	依托单一企业		广州冠岳网络科技有限公司
109	13707	广东文艺职业学院	酒店管理与数字化运营	540106	5	3	依托单一企业		佛山宾馆有限公司
110	13707	广东文艺职业学院	酒店管理与数字化运营	540106	6	3	依托单一企业		广州花园酒店有限公司
111	13707	广东文艺职业学院	空中乘务	500405	50	3	依托单一企业		万事通航空服务（惠州）有限公司
112	13707	广东文艺职业学院	动漫设计	550116	50	3	依托单一企业		广东精鹰互娱科技有限公司
113	13707	广东文艺职业学院	影视编导	560204	50	3	依托单一企业		广东精鹰传媒科技集团股份有限公司
114	13707	广东文艺职业学院	音乐传播	550216	50	3	依托单一企业		广东精鹰传媒科技集团股份有限公司
115	13707	广东文艺职业学院	音乐表演	550201	15	3	依托单一企业		梅州市梅县区山歌剧团演艺有限公司
116	13708	广州体育职业技术学院	康复治疗技术	520601	30	3	依托单一企业		广州市特乐扩医疗器械有限公司

序号	院校代码	院校名称	招生专业	专业代码	招生计划	学制（年）	试点类型	载体名称（全称）	合作企业
117	13709	广州工程技术职业学院	计算机应用技术	510201	100	3	依托单一企业		昌泰云技术服务（深圳）有限公司
118	13709	广州工程技术职业学院	信息安全技术应用	510207	100	3	依托单一企业		昌泰云技术服务（深圳）有限公司
119	13709	广州工程技术职业学院	连锁经营与管理	530602	50	3	依托单一企业		广州半岛酒家饮食有限公司
120	13710	中山火炬职业技术学院	机电一体化技术	460301	30	3	依托单一企业		希立仪器设备(广东)有限公司
121	13711	江门职业技术学院	智能产品开发与应用	510108	30	3	依托单一企业		佛山市顺德海尔电器有限公司
122	13711	江门职业技术学院	电气自动化技术	460306	50	3	依托单一企业		广东海信通信有限公司
123	13711	江门职业技术学院	新能源汽车技术	460702	30	3	依托单一企业		嘉福(广东)汽车销售有限公司
124	13711	江门职业技术学院	人工智能技术应用	510209	15	3	依托单一企业		广州和城商业发展有限公司
125	13712	茂名职业技术学院	数控技术	460103	30	3	依托单一企业		东莞市思榕智能装备有限公司
126	13712	茂名职业技术学院	化妆品技术	480101	30	3	依托单一企业		叶绿芝生物科技（中山）有限公司
127	13712	茂名职业技术学院	酒店管理与数字化运营	540106	30	3	依托单一企业		广州半岛餐饮发展有限公司
128	13712	茂名职业技术学院	电气自动化技术	460306	30	3	依托单一企业		深圳市景旺电子股份有限公司
129	13712	茂名职业技术学院	数字媒体技术	510204	20	3	依托单一企业		广东金帛科技有限公司
130	13919	广东理工职业学院	人工智能技术应用	510209	50	3	依托单一企业		广东中彦数据智能技术服务有限公司
131	13919	广东理工职业学院	现代家政服务与管理	590301	30	3	依托单一企业		家和家政（广东）有限公司
132	13929	广州城市职业学院	食品营养与健康	490103	30	3	依托单一企业		广州半岛食品有限公司
133	13929	广州城市职业学院	智能建造技术	440304	30	3	依托单一企业		广东美霖建设集团有限公司
134	13929	广州城市职业学院	市政工程技术	440601	30	3	依托单一企业		广东鸿辰建设有限公司
135	13929	广州城市职业学院	物联网应用技术	510102	30	3	依托单一企业		广东阳辉明电气设备有限公司
136	13929	广州城市职业学院	旅游管理	540101	40	3	依托单一企业		广州半岛名轩餐饮有限公司
137	13929	广州城市职业学院	机电一体化技术	460301	30	3	依托单一企业		广东维克光电技术有限公司
138	13930	广东工程职业技术学院	视觉传达设计	550102	40	3	依托单一企业		广东省广森数码印刷股份有限公司
139	13943	广州铁路职业技术学院	跨境电子商务	530702	30	3	依托单一企业		广州一臣电子商务科技有限公司
140	13943	广州铁路职业技术学院	机电一体化技术	460301	40	3	依托单一企业		广州市光裕汽车空调制造有限公司

序号	院校代码	院校名称	招生专业	专业代码	招生计划	学制（年）	试点类型	载体名称 (全称)	合作企业
141	13943	广州铁路职业技术学院	机械制造及自动化	460104	40	3	依托单一企业		广东海信通信有限公司
142	14063	广东科贸职业学院	影视动画	560206	30	3	依托单一企业		广东精鹰传媒科技集团股份有限公司
143	14063	广东科贸职业学院	电子商务	530701	30	3	依托单一企业		广东众天信息科技有限公司
144	14063	广东科贸职业学院	园艺技术	410105	30	3	依托单一企业		广州市尚景生态景观有限公司
145	14065	广州科技贸易职业学院	现代物流管理	530802	30	3	依托单一企业		百创通物流科技（广东）有限公司
146	14065	广州科技贸易职业学院	云计算技术应用	510206	30	3	依托单一企业		广州掌动智能科技有限公司
147	14065	广州科技贸易职业学院	电子信息工程技术	510101	30	3	依托单一企业		广东爱因智能科技有限公司
148	14065	广州科技贸易职业学院	机电一体化技术	460301	30	3	依托单一企业		广东奥翔技术开发有限公司
149	14065	广州科技贸易职业学院	国际经济与贸易	530501	30	3	依托单一企业		云政通（广州）科技有限公司
150	14066	中山职业技术学院	家具艺术设计	550115	20	3	依托单一企业		中山市正美电器金属制品有限公司
151	14066	中山职业技术学院	电气自动化技术	460306	50	3	依托单一企业		珠海英搏尔电气股份有限公司
152	14125	广州松田职业学院	体育艺术表演	570316	30	3	依托单一企业		惠州市君艺塑家文化艺术有限公司
153	14125	广州松田职业学院	健身指导与管理	570307	30	3	依托单一企业		中山市鑫盛体育发展有限公司
154	14126	广东文理职业学院	机电一体化技术	460301	50	3	依托单一企业		广东瑞勤科技有限公司
155	14126	广东文理职业学院	电气自动化技术	460306	20	3	依托单一企业		广东远图未来科技有限公司
156	14263	东莞职业技术学院	数字化设计与制造技术	460102	40	3	依托单一企业		东莞市李群自动化技术有限公司
157	14263	东莞职业技术学院	现代物流管理	530802	40	3	依托单一企业		广东汇兴精工智造股份有限公司
158	14266	广州华商职业学院	动漫设计	550116	50	3	依托单一企业		广州中绘数码科技有限公司
159	14266	广州华商职业学院	烹饪工艺与营养	540202	30	3	依托单一企业		广州太阳城大酒店有限公司
160	14311	广东环境保护工程职业学院	职业健康安全技 术	420908	30	3	依托单一企业		广东盛路通信有限公司
161	14311	广东环境保护工程职业学院	智能机电技术	460302	30	3	依托单一企业		佛山海尔电冰柜有限公司
162	14362	广州东华职业学院	数字媒体技术	510204	25	3	依托单一企业		广州拓艺文化艺术发展有限公司
163	14362	广州东华职业学院	数字媒体技术	510204	30	3	依托单一企业		广州大画文化传播有限公司
164	14362	广州东华职业学院	计算机应用技术	510201	30	3	依托单一企业		广东海欣智能科技有限公司
165	14362	广州东华职业学院	机电一体化技术	460301	40	3	依托单一企业		广州奥核汽配制造有限公司

序号	院校代码	院校名称	招生专业	专业代码	招生计划	学制（年）	试点类型	载体名称 (全称)	合作企业
166	14362	广州东华职业学院	机电一体化技术	460301	30	3	依托单一企业		河源市固牌光电科技有限公司
167	14363	广东创新科技职业学院	智能医疗装备技术	490210	50	3	依托单一企业		广州志恒医疗科技有限公司
168	14363	广东创新科技职业学院	电子商务	530701	50	3	依托单一企业		广东即明电子商务有限公司
169	14363	广东创新科技职业学院	智能控制技术	460303	40	3	依托单一企业		广东海信通信有限公司
170	14407	广东艺术职业学院	戏曲表演	550203	13	3	依托单一企业		梅州市山歌剧团有限公司
171	14407	广东艺术职业学院	社会体育	570301	50	3	依托单一企业		广东小爱健康产业有限公司
172	14408	惠州卫生职业技术学院	康复治疗技术	520601	50	3	依托单一企业		嘉荟医康养（广州）中医研究院
173	14408	惠州卫生职业技术学院	康复治疗技术	520601	20	3	依托单一企业		广东省国康大健康产业运营有限公司
174	14408	惠州卫生职业技术学院	康复治疗技术	520601	15	3	依托单一企业		惠州市世济堂健康管理咨询有限公司
175	14408	惠州卫生职业技术学院	康复治疗技术	520601	15	3	依托单一企业		惠州市智体康复中心
176	14408	惠州卫生职业技术学院	中药学	520410	50	3	依托单一企业		嘉荟生物研究（广州）有限公司
177	14408	惠州卫生职业技术学院	医学美容技术	520507	20	3	依托单一企业		嘉荟医康养（广州）中医研究院
178	14408	惠州卫生职业技术学院	药学	520301	20	3	依托单一企业		广东罗浮山国药股份有限公司
179	14408	惠州卫生职业技术学院	药学	520301	10	3	依托单一企业		惠州市大参林药店有限公司
180	14408	惠州卫生职业技术学院	健康管理	520801	30	3	依托单一企业		惠州市海荟健康产业有限公司
181	14408	惠州卫生职业技术学院	眼视光技术	520901	10	3	依托单一企业		广东雷诺医疗科技有限公司
182	14509	广东生态工程职业学院	林业技术	410201	50	3	依托单一企业		广州市尚景生态景观有限公司
183	14509	广东生态工程职业学院	茶艺与茶文化	540109	35	3	依托单一企业		广州荔枝红茶有限公司
184	14509	广东生态工程职业学院	工业机器人技术	460305	40	3	依托单一企业		佛山海尔滚筒洗衣机有限公司
185	14509	广东生态工程职业学院	智能控制技术	460303	40	3	依托单一企业		佛山海尔电冰柜有限公司
186	14509	广东生态工程职业学院	制冷与空调技术	460205	40	3	依托单一企业		佛山海尔电冰柜有限公司
187	14509	广东生态工程职业学院	机电一体化技术	460301	40	3	依托单一企业		佛山市顺德海尔电器有限公司
188	14509	广东生态工程职业学院	水生动物医学	410404	20	3	依托单一企业		广州双螺旋基因技术有限公司
189	14510	惠州城市职业学院	大数据技术	510205	55	3	依托单一企业		深圳市宇泰科技有限公司
190	14510	惠州城市职业学院	物联网应用技术	510102	55	3	依托单一企业		深圳市宇泰科技有限公司
191	14510	惠州城市职业学院	工业机器人技术	460305	50	3	依托单一企业		东莞市尔必地机器人有限公司
192	14510	惠州城市职业学院	机电一体化技术	460301	50	3	依托单一企业		东莞市尔必地机器人有限公司
193	14510	惠州城市职业学院	工商企业管理	530601	50	3	依托单一企业		东莞市尔必地机器人有限公司

序号	院校代码	院校名称	招生专业	专业代码	招生计划	学制（年）	试点类型	载体名称 (全称)	合作企业
194	14511	广东碧桂园职业学院	现代物业管理	440703	50	3	依托单一企业		碧桂园生活服务集团股份有限公司
195	14511	广东碧桂园职业学院	智能机电技术	460302	50	3	依托单一企业		广东乔晶智能电器科技有限公司
196	14511	广东碧桂园职业学院	大数据技术	510205	50	3	依托单一企业		普罗(广州)环保技术有限公司
197	14511	广东碧桂园职业学院	信息安全技术应用	510207	70	3	依托单一企业		广东多源地理信息服务有限公司
198	14511	广东碧桂园职业学院	工程造价	440501	50	3	依托单一企业		广东风平工程建设有限公司
199	14556	广东茂名健康职业学院	眼视光技术	520901	30	3	依托单一企业		广东晶亮视光品牌管理有限公司
200	14556	广东茂名健康职业学院	护理	520201	50	3	依托单一企业		广东萌蕊健康管理有限公司
201	14556	广东茂名健康职业学院	婴幼儿托育服务与管理	520802	35	3	依托单一企业		广东萌蕊健康管理有限公司
202	14556	广东茂名健康职业学院	中医养生保健	520417	50	3	依托单一企业		珠海元启堂健康管理有限公司
203	14556	广东茂名健康职业学院	康复治疗技术	520601	30	3	依托单一企业		珠海元启堂健康管理有限公司
204	14572	广东酒店管理职业技术学院	中西面点工艺	540203	50	3	依托单一企业		东莞市昌明实业有限公司喜来登酒店
205	14572	广东酒店管理职业技术学院	烹饪工艺与营养	540202	50	3	依托单一企业		东莞市万豪酒店有限公司
206	14572	广东酒店管理职业技术学院	智能控制技术	460303	50	3	依托单一企业		东莞市智汇自动化科技有限公司
207	14592	广州卫生职业技术学院	眼视光技术	520901	20	3	依托单一企业		东莞市卫视眼镜有限公司
208	14592	广州卫生职业技术学院	康复治疗技术	520601	40	3	依托单一企业		广州市小天使康复训练中心
209	14592	广州卫生职业技术学院	护理	520201	40	3	依托单一企业		广州市得宝母婴护理服务有限公司
210	14592	广州卫生职业技术学院	护理	520201	40	3	依托单一企业		广州白云启德医院有限公司
211	14592	广州卫生职业技术学院	护理	520201	20	3	依托单一企业		广州市启维心智医院有限公司
212	14609	惠州工程职业学院	电子商务	530701	40	3	依托单一企业		广东中通云仓科技有限公司
213	14609	惠州工程职业学院	应用电子技术	510103	30	3	依托单一企业		惠州市锦好医疗科技股份有限公司
214	14609	惠州工程职业学院	电气自动化技术	460306	40	3	依托单一企业		广东德赛矽镨技术有限公司
215	14609	惠州工程职业学院	数字化设计与制造技术	460102	20	3	依托单一企业		惠州市光裕汽车空调制造有限公司
216	14610	广东江门中医药职业学院	中医康复技术	520416	50	3	依托单一企业		珠海市康逸智慧养老服务有限公司

序号	院校代码	院校名称	招生专业	专业代码	招生计划	学制（年）	试点类型	载体名称 (全称)	合作企业
217	14610	广东江门中医药职业学院	中医康复技术	520416	30	3	依托单一企业		广州市康允血液透析有限公司
218	14610	广东江门中医药职业学院	康复治疗技术	520601	20	3	依托单一企业		珠海市康逸智慧养老服务有限公司
219	14610	广东江门中医药职业学院	康复治疗技术	520601	20	3	依托单一企业		珠海市澳珠中医诊所有限责任公司
220	14610	广东江门中医药职业学院	康复治疗技术	520601	30	3	依托单一企业		广州市易康复医疗科技有限公司
221	14610	广东江门中医药职业学院	康复治疗技术	520601	30	3	依托单一企业		嘉荟生物研究（广州）有限公司
222	14610	广东江门中医药职业学院	中药学	520410	20	3	依托单一企业		珠海市香洲良泰药店有限公司
223	14610	广东江门中医药职业学院	中药学	520410	20	3	依托单一企业		珠海市澳珠中医诊所有限责任公司
224	14610	广东江门中医药职业学院	中药学	520410	30	3	依托单一企业		嘉荟医康养（广州）中医研究院
225	14610	广东江门中医药职业学院	护理	520201	20	3	依托单一企业		珠海香洲鹏德门诊部
226	14610	广东江门中医药职业学院	护理	520201	30	3	依托单一企业		广州市易康复医疗科技有限公司
227	14638	广东茂名农林科技职业学院	智能机电技术	460302	50	3	依托单一企业		深圳市景旺电子股份有限公司
228	14638	广东茂名农林科技职业学院	计算机网络技术	510202	50	3	依托单一企业		深圳市景旺电子股份有限公司
229	14638	广东茂名农林科技职业学院	现代农业技术	410103	30	3	依托单一企业		广东欧美泰集团股份有限公司
230	14638	广东茂名农林科技职业学院	电子商务	530701	50	3	依托单一企业		金陶电子商务有限公司
231	14667	广东财贸职业学院	视觉传达设计	550102	30	3	依托单一企业		广州冠岳网络科技有限公司
232	14667	广东财贸职业学院	信息安全技术应用	510207	30	3	依托单一企业		云仓库（广东）信息科技有限公司
233	14667	广东财贸职业学院	人工智能技术应用	510209	30	3	依托单一企业		广州掌动智能科技有限公司
234	14667	广东财贸职业学院	跨境电子商务	530702	30	3	依托单一企业		珠海横琴跨境说网络科技有限公司

序号	院校代码	院校名称	招生专业	专业代码	招生计划	学制(年)	试点类型	载体名称(全称)	合作企业
235	14667	广东财贸职业学院	市场营销	530605	30	3	依托单一企业		云政通(广州)科技有限公司
236	14756	广州幼儿师范高等专科学校	婴幼儿托育服务与管理	520802	100	3	依托单一企业		广州新智生产力促进中心有限公司
237	14845	深圳城市职业学院	风景园林设计	440105	30	3	依托单一企业		深圳北控智慧城市科技有限公司
238	50853	湛江幼儿师范专科学校	学前教育	570102K	20	3	依托单一企业		惠州仲恺高新区陈江风华丽都幼儿园
239	10831	顺德职业技术大学	烹饪工艺与营养	540202	20	3	依托载体	佛山市顺德区饮食协会	佛山市顺德南国渔村餐饮管理服务有限公司、佛山市聚福名苑餐饮有限公司、广东太良堡餐饮管理有限公司、广东德云居餐饮有限公司、随意院子(佛山)餐饮管理有限公司
240	10861	广东交通职业技术学院	城市轨道交通机电技术	500603	60	3	依托载体	广州市轨道交通产业联盟	佳都科技集团股份有限公司、广州市轨道交通产业发展有限公司、广东南方精典科技有限公司、广东华能机电集团有限公司、泽高新智造(广东)科技有限公司
241	10861	广东交通职业技术学院	连锁经营与管理	530602	40	3	依托载体	广州市产教融合行业协会	广东罗洞工匠小镇商业管理有限公司、广州晟泓科技有限公司、广州智笙一科技有限公司
242	10861	广东交通职业技术学院	智能交通技术	500207	50	3	依托载体	广东省智能交通协会	广州掌动智能科技有限公司、广州学塾加软件科技有限公司
243	10861	广东交通职业技术学院	人工智能技术应用	510209	50	3	依托载体	广东省青年科技创新研究会	广州飞瑞敖电子科技股份有限公司、佛山市指擎科技有限公司、广东臻尚美机器人有限公司、艾迪安逊科教技术(广东)有限公司
244	11114	广东南华工商职业学院	电子商务	530701	50	3	依托载体	英德市茶业行业协会	广东鸿雁茶业有限公司、英德积庆里茶业有限公司、英德茶熹农业发展有限公司
245	11114	广东南华工商职业学院	烹饪工艺与营养	540202	40	3	依托载体	珠海市厨师协会	广州恒晟餐饮发展有限公司、广州半岛鑫恒餐饮科技有限公司、广东来来食品有限公司、珠海市和祺顺餐饮管理有限公司
246	12046	广州职业技术大学	物联网应用技术	510102	30	3	依托载体	广东省智能交通协会	广州高新兴电子有限公司、广州云星信息技术有限公司

序号	院校代码	院校名称	招生专业	专业代码	招生计划	学制（年）	试点类型	载体名称（全称）	合作企业
247	12322	广东农工商职业技术学院	酒店管理与数字化运营	540106	45	3	依托载体	广东省食文化研究会	广州半岛投资集团有限公司、广东创联食品集团有限公司、广州旺朝餐饮管理有限公司、广东中置利好餐饮管理有限公司、广州半岛楹鑫经济发展有限公司
248	12322	广东农工商职业技术学院	现代物流管理	530802	25	3	依托载体	广州物流与供应链协会	广州市宇轩物流有限公司、广州市汇通运输有限公司、广州市银湾电商有限公司
249	12322	广东农工商职业技术学院	食品智能加工技术	490101	50	3	依托载体	广东省食品生产技术协会	广州市果宝佳食品有限公司、佛山市福中福餐饮有限公司、广东毕业那年企业管理集团有限公司、佛山市五仁餐饮管理有限公司
250	12577	广东行政职业学院	大数据与会计	530302	30	3	依托载体	佛山市饮食同业商会	广州利好企业管理有限公司、广州轻盟餐饮管理有限公司、广东毕业那年企业管理集团有限公司
251	12736	广东职业技术学院	现代纺织技术	480401	25	3	依托载体	广东省纺织协会	广东前进牛仔布有限公司、广东杰恩纺织有限公司、广东德润纺织有限公司、佛山市纺羽科技有限公司、东莞市立诺染料有限公司
252	12736	广东职业技术学院	产品艺术设计	550104	85	3	依托载体	佛山市南海区家具行业协会	佛山市南海金贤华家具实业有限公司、佛山市赛可度家具有限公司、佛山市泽爱家具有限公司
253	12736	广东职业技术学院	电子商务	530701	35	3	依托载体	佛山市南海区家具行业协会	佛山市南海金贤华家具实业有限公司、佛山市赛可度家具有限公司、佛山市迪奥比家具有限公司分公司
254	12736	广东职业技术学院	服装设计与工艺	480402	50	3	依托载体	佛山市禅城区张槎针织服装行业协会	佛山市瑞蕙服装有限公司、佛山市雅迪制衣有限公司
255	12736	广东职业技术学院	高分子材料智能制造技术	430602	35	3	依托载体	佛山市高明区高分子材料产业协会	广东天进新材料有限公司、广东远华新材料股份有限公司、佛山威明塑胶有限公司、佛山市高明区瑞轩塑胶有限公司
256	12741	广东建设职业技术学院	电气自动化技术	460306	50	3	依托载体	肇庆市信息协会	广东德星微电子有限公司、肇庆华信高精精密机械有限公司、广东创智智能装备有限公司、四会市康荣新材料有限公司

序号	院校代码	院校名称	招生专业	专业代码	招生计划	学制（年）	试点类型	载体名称（全称）	合作企业
257	12741	广东建设职业技术学院	软件技术	510203	50	3	依托载体	阳江市无人机应用协会	广东粤阳保安服务有限公司、阳江市阳东区龙威保安服务有限公司、广东科研旅行社有限公司
258	12741	广东建设职业技术学院	大数据技术	510205	50	3	依托载体	佛山市机器人产业创新协会	广东威科智能装备有限公司、广东臻尚美机器人有限公司、中山市享誉信息科技有限公司、同沃机械（佛山）有限公司、佛山市劲成科技有限公司
259	12741	广东建设职业技术学院	数字媒体技术	510204	50	3	依托载体	佛山市南海区电子竞技运动协会	佛山市棱镜文化科技有限公司、青娱（广东）体育有限公司、天天电竞体育（广州）有限公司
260	12741	广东建设职业技术学院	跨境电子商务	530702	50	3	依托载体	阳江市无人机应用协会	广东粤阳保安服务有限公司、阳江市阳东区龙威保安服务有限公司、广东科研旅行社有限公司
261	12743	广东机电职业技术学院	工业机器人技术	460305	50	3	依托载体	肇庆市新能源汽车及汽车零部件行业协会	广东创智智能装备有限公司、肇庆华信高精精密机械有限公司、广东德星微电子有限公司
262	12749	广东岭南职业技术学院	中医康复技术	520416	40	3	依托载体	广东省家庭医生协会	佛山南海中宜国贤普通专科门诊部、佛山禅城朗宝门诊部有限公司、佛山市南海区大沥友爱医疗门诊部
263	12771	阳江职业技术学院	机电一体化技术	460301	50	3	依托载体	中山市电梯行业协会	中山市一爽电梯有限公司、中山华诚电梯有限公司公司、广东新裕机电有限公司
264	12772	河源职业技术学院	软件技术	510203	50	3	依托载体	广州市软件行业协会	广州名锐讯动信息科技有限公司、广州云讯链科技有限公司、广州博士龙教育科技有限公司发展有限公司
265	12953	广东邮电职业技术学院	大数据技术	510205	50	3	依托载体	佛山市停车场行业协会	广东启功实业集团有限公司、佛山市分众智泊信息科技有限公司、广州才智汇信息科技有限公司
266	12959	广东工贸职业技术学院	商务英语	570201	10	3	依托载体	广州空港跨境电子商务试验园区	广州添意国际货运代理有限公司、广州惠购供应链有限公司、广州鸿杰跨境电商有限公司

序号	院校代码	院校名称	招生专业	专业代码	招生计划	学制(年)	试点类型	载体名称(全称)	合作企业
267	13709	广州工程技术职业学院	跨境电子商务	530702	50	3	依托载体	广东省跨境电子商务协会	广州半岛餐饮管理咨询有限公司、广州奕华生物科技有限公司、广东中置利好好电商有限公司
268	13711	江门职业技术学院	大数据与会计	530302	20	3	依托载体	东莞市企业代理服务行业协会	东莞百正税务师事务所有限公司、东莞百正科技服务有限公司、东莞市会捷代理记账有限公司、青客财税管理(东莞)有限公司
269	13711	江门职业技术学院	跨境电子商务	530702	20	3	依托载体	深圳市跨境电子商务行业发展促进会	深圳市安世益半导体有限公司、广东翔凤山茶业有限公司、深圳烯格微电子有限公司
270	13711	江门职业技术学院	电子商务	530701	20	3	依托载体	深圳市龙岗区电子行业联合会	深圳市金中环半导体有限公司、深圳市众平电机有限公司、深圳市天创伟业科技有限公司
271	13711	江门职业技术学院	软件技术	510203	35	3	依托载体	珠海市新一代信息技术与人工智能协会	珠海企盟科技有限公司、珠海顶峰互动科技有限公司、珠海东轩互联网科技有限公司
272	13712	茂名职业技术学院	电子商务	530701	50	3	依托载体	江门市乡村振兴和休闲农业促进会	江门市新会龙泉度假酒店有限公司、广东中置利好好电商有限公司、佛山市头等仓酒店家具有限公司、广东省集采惠购信息平台有限公司
273	13713	珠海城市职业技术学院	电子信息工程技术	510101	30	3	依托载体	珠海市金湾区产业发展协会	珠海迈科智能科技股份有限公司、广东美达亚科技有限公司、珠海市众创芯慧科技有限公司
274	13715	广州涉外经济职业技术学院	康复治疗技术	520601	50	3	依托载体	佛山市医药保健品行业协会	叁壹叁(广东)健康产业有限公司、佛山市禅城区古道企业管理中心
275	13919	广东理工职业学院	市场营销	530605	50	3	依托载体	中山市直播电商协会	广州洁玛电子商务有限公司、广东超人节能厨卫电器有限公司、中山市雅菲莱电器有限公司、中山市晶富瑞创新科技有限公司
276	13919	广东理工职业学院	计算机网络技术	510202	40	3	依托载体	肇庆市信息协会	广东德星微电子有限公司、广东省晶鸿电子有限公司

序号	院校代码	院校名称	招生专业	专业代码	招生计划	学制（年）	试点类型	载体名称（全称）	合作企业
277	13919	广东理工职业学院	智慧健康养老服务与管理	590302	50	3	依托载体	广东省基层卫生协会	广州市老人院、河源友好医院
278	13929	广州城市职业学院	旅游管理	540101	40	3	依托载体	广东省研学旅行协会	广东翡翠湾白天鹅温泉度假酒店有限公司、广州朝文游学服务有限公司、广州巨岛酒店管理有限公司
279	13930	广东工程职业技术学院	工业机器人技术	460305	50	3	依托载体	肇庆市电子信息行业协会	广东奥金精密科技有限公司、广东德星微电子有限公司
280	13943	广州铁路职业技术学院	旅游管理	540101	30	3	依托载体	广东省研学旅行协会	广州桃花源旅游发展有限公司、广州朝文游学服务有限公司
281	14063	广东科贸职业学院	大数据技术	510205	30	3	依托载体	广州市人工智能学会	中国高科集团股份有限公司、广州中琛信息技术有限公司、广东泰迪智能科技有限公司股份有限公司
282	14063	广东科贸职业学院	化妆品技术	480101	30	3	依托载体	清远市化妆品质量管理协会	广东三好科技有限公司、广东鑫洁化妆品有限公司、雅之鑫（广东）包装科技有限公司、广东桦伟印刷包装有限公司、广东图斯生物科技有限公司
283	14063	广东科贸职业学院	大数据与审计	530303	30	3	依托载体	广州市财务代理行业协会	广州广海税务师事务所有限公司、广州恒海税务师事务所有限公司、智慧财税研究院（广东）股份有限公司、广州市正穗财税咨询有限公司、广州市粤税财务咨询有限公司
284	14063	广东科贸职业学院	工商企业管理	530601	30	3	依托载体	广州市档案行业协会	广东红档科技有限公司、华商创业园开发（广东）有限公司、佛山市鼎昊冷链物流有限公司、同略科技有限公司
285	14065	广州科技贸易职业学院	安全智能监测技术	420904	30	3	依托载体	广东省应急协会	广州明点信息科技有限公司、广州尤森信息科技有限公司、广州准通智能科技有限公司
286	14065	广州科技贸易职业学院	安全技术与管理	420901	30	3	依托载体	东莞市消防协会	东莞市协鑫安全检测有限公司、广东百川消防环保技术服务有限公司、东莞市森源安全环保科技有限公司
287	14066	中山职业技术学院	数字化设计与制造技术	460102	50	3	依托载体	中山市数智化工业联合会	格力电器（中山）小家电制造有限公司

序号	院校代码	院校名称	招生专业	专业代码	招生计划	学制（年）	试点类型	载体名称（全称）	合作企业
288	14125	广州松田职业学院	电子商务	530701	30	3	依托载体	广东省创意设计产业研究会	广州乡创产业运营管理有限公司、广州昕宸信息科技有限公司、广东粤犇新能源科技有限公司、广东粤犇新能源科技有限公司
289	14125	广州松田职业学院	数字媒体技术	510204	30	3	依托载体	广东省电子信息行业协会	南视新媒体(广州)有限公司、广州贝隆影视传媒有限公司、广东安悦智能文化科技有限公司
290	14136	广州城建职业学院	全媒体广告策划与营销	560216	45	3	依托载体	广州市从化区农村电子商务行业协会	深圳市城帆信息科技有限公司
291	14263	东莞职业技术学院	园林工程技术	440104	30	3	依托载体	东莞市园林绿化与生态景观行业协会	广东和鑫环境发展有限公司、东莞苾卉森林文化传播有限责任公司、广东徽驰建设工程有限公司
292	14311	广东环境保护工程职业学院	环境监测技术	420801	15	3	依托载体	广东省室内环境卫生行业协会	粤卫协(广州)环境科技有限公司、广州派道嗅辨科技有限公司、绿色时代(广州)健康投资有限公司、广州嘉通工贸有限公司
293	14311	广东环境保护工程职业学院	电气自动化技术	460306	50	3	依托载体	东莞市机器人产业协会	广东汇邦智能装备有限公司、东莞市李群自动化技术有限公司
294	14363	广东创新科技职业学院	康复治疗技术	520601	50	3	依托载体	东莞市康复协会	东莞市盛世康健康管理有限公司
295	14363	广东创新科技职业学院	工业机器人技术	460305	35	3	依托载体	深圳市智能制造商会	深圳市时纬自动化有限公司
296	14363	广东创新科技职业学院	电气自动化技术	460306	35	3	依托载体	深圳市电子装备产业协会	深圳智联人工智能技术有限公司
297	14407	广东艺术职业学院	全媒体广告策划与营销	560216	60	3	依托载体	佛山市食品行业协会	广东惠隆供应链有限公司、佛山佰荟农业科技有限公司、广州中琛信息技术有限公司、广州星希望文化传媒有限公司
298	14407	广东艺术职业学院	现代文秘	590401	70	3	依托载体	广州市档案行业协会	广州慧信档案技术有限公司、广东中彦教育科技有限公司、广州协政信息科技有限公司、广东嘉迅电子科技有限公司

序号	院校代码	院校名称	招生专业	专业代码	招生计划	学制（年）	试点类型	载体名称（全称）	合作企业
299	14407	广东艺术职业学院	计算机应用技术	510201	60	3	依托载体	广州市虚拟现实行业协会	网易有道信息技术(北京)有限公司、佛山市中霏信息科技有限公司、广州腾安信息科技有限公司、广东虚拟现实科技有限公司
300	14407	广东艺术职业学院	电子竞技运动与管理	570312	47	3	依托载体	佛山市南海区电子竞技运动协会	佛山市棱镜文化科技有限公司、青娱(广东)体育有限公司、天天电竞体育(广州)有限公司
301	14408	惠州卫生职业技术学院	健康管理	520801	60	3	依托载体	广东省养老服务产业促进会	广东百年堂健康科技有限公司、广州市朔康医疗科技有限公司、广东广涛科技集团有限公司
302	14510	惠州城市职业学院	新能源汽车技术	460702	20	3	依托载体	广州市新能源校企合作协会	广州小鹏汽车科技有限公司、肇庆小鹏新能源投资有限公司广州分公司、广州鲲鹏智云科技创新有限公司
303	14609	惠州工程职业学院	机械制造及自动化	460104	30	3	依托载体	韶关南雄高新技术产业开发区管理委员会	广东峰伟智能科技有限公司、广东美瑞克微金属磁电科技有限公司、南雄雄州智能机械科技有限公司、广东宏星华铝业有限公司
304	14609	惠州工程职业学院	计算机应用技术	510201	40	3	依托载体	惠州市软件行业协会	TCL王牌电器(惠州)有限公司、广东雄鑫嘉业电脑有限公司
305	14638	广东茂名农林科技职业学院	数字媒体技术	510204	40	3	依托载体	广东省质量发展促进会	广东金帛科技有限公司、天赐材料(江门)有限公司、广东益弘宝水晶饰品有限公司、广东广涛科技集团有限公司
306	14638	广东茂名农林科技职业学院	动漫制作技术	510215	40	3	依托载体	佛山市南海区电子竞技运动协会	青娱(广东)体育有限公司、天天电竞体育(广州)有限公司、佛山市指擎科技有限公司
307	14667	广东财贸职业学院	数字媒体艺术设计	550103	30	3	依托载体	广州市虚拟现实行业协会	网易有道信息技术(北京)有限公司广州分公司、广东虚拟现实科技有限公司、华商创业园开发(广东)有限公司、广州星希望文化传媒有限公司
308	14667	广东财贸职业学院	航空物流管理	530803	30	3	依托载体	广州空港物流协会	广东威都国际物流有限公司、广州万物国际货运代理有限公司

序号	院校代码	院校名称	招生专业	专业代码	招生计划	学制（年）	试点类型	载体名称 (全称)	合作企业
309	14667	广东财贸职业学院	汽车技术服务与 营销	500210	30	3	依托载体	深圳市汽车 经销商商会	深圳风向标教育资源股份有限公司、深圳通利华汽车贸易有限公司、深圳中造电车运营有限公司、深圳市松兴汽贸投资有限公司、深圳市众祺汽车服务有限公司

广东省2026年高职自主招生院校专业列表
(退役军人现代学徒制专项试点招生)

序号	地市	院校代码	院校名称	招生专业	专业代码	招生计划	学制(年)	教学地点性质	教学地点名称	教学地点地址
1	广州	12953	广东邮电职业技术学院	供用电技术	430108	50	3	试点高校	广东邮电职业技术学院	广州市天河区中山大道西191号
2	广州	12953	广东邮电职业技术学院	人工智能技术应用	510209	50	3	试点高校	广东邮电职业技术学院	广州市天河区中山大道西191号
3	广州	12953	广东邮电职业技术学院	数字媒体技术	510204	50	3	试点高校	广东邮电职业技术学院	广州市天河区中山大道西191号
4	广州	13708	广州体育职业技术学院	体能训练	570310	30	3	试点高校	广州体育职业技术学院	广州市天河区长兴路338号
5	广州	14065	广州科技贸易职业学院	国际经济与贸易	530501	40	3	退役军人事务服务中心(站)	天河区退役军人就业创业联盟基地	广州市天河区棠下荷光三横路9号119房
6	广州	14065	广州科技贸易职业学院	云计算技术应用	510206	50	3	退役军人事务服务中心(站)	天河区退役军人就业创业联盟基地	广州市天河区棠下荷光三横路9号119房
7	广州	14065	广州科技贸易职业学院	安全技术与管理	420901	30	3	退役军人事务服务中心(站)	广州市番禺区退役军人服务中心	广州市番禺区市环城中路126号
8	深圳	11113	深圳职业技术大学	工商企业管理	530601	30	3	试点高校	深圳职业技术大学	深圳市南山区留仙大道7098号
9	深圳	14845	深圳城市职业学院(深圳技师学院)	风景园林设计	440105	30	3	试点高校	深圳城市职业学院(深圳技师学院)	深圳市龙岗区龙岗街道将军帽路1号
10	汕头	12954	汕头职业技术学院	文化创意与策划	550401	40	3	试点高校	汕头职业技术学院	汕头市濠江区东湖汕头职业技术学院
11	佛山	10831	顺德职业技术大学	工商企业管理	530601	30	3	试点高校	顺德职业技术大学	佛山市顺德区德胜东路
12	韶关	12060	广东松山职业技术学院	计算机应用技术	510201	40	3	试点高校	广东松山职业技术学院	韶关市浈江区莲花大道北10号
13	河源	12772	河源职业技术学院	计算机网络技术	510202	50	3	试点高校	河源职业技术学院	河源市东环路1号大学城
14	河源	12772	河源职业技术学院	体育教育	570110K	30	3	试点高校	河源职业技术学院	河源市东环路1号大学城

序号	地市	院校代码	院校名称	招生专业	专业代码	招生计划	学制(年)	教学地点性质	教学地点名称	教学地点地址
15	河源	12772	河源职业技术学院	现代物业管理	440703	30	3	试点高校	河源职业技术学院	河源市东环路1号大学城
16	梅州	14758	广东梅州职业技术学院	计算机应用技术	510201	40	3	试点高校	广东梅州职业技术学院	梅州市梅江区学院路15号
17	梅州	14758	广东梅州职业技术学院	电子商务	530701	40	3	试点高校	广东梅州职业技术学院	梅州市梅江区学院路15号
18	惠州	14609	惠州工程职业学院	新能源汽车技术	460702	35	3	试点高校	惠州工程职业学院	惠州市惠州大道汤泉段272号
19	惠州	14609	惠州工程职业学院	计算机应用技术	510201	35	3	试点高校	惠州工程职业学院	惠州市惠州大道汤泉段272号
20	惠州	14609	惠州工程职业学院	大数据与财务管理	530301	40	3	试点高校	惠州工程职业学院	惠州市惠州大道汤泉段272号
21	惠州	14609	惠州工程职业学院	建筑室内设计	440106	40	3	退役军人事务服务中心(站)	惠州市惠城区大学生退役军人服务中心	惠州市惠城区马安镇新乐路惠州经济职业技术学院
22	惠州	14609	惠州工程职业学院	电子商务	530701	60	3	退役军人事务服务中心(站)	惠州市惠城区大学生退役军人服务中心	惠州市惠城区马安镇新乐路惠州经济职业技术学院
23	惠州	14609	惠州工程职业学院	机械制造及自动化	460104	40	3	退役军人事务服务中心(站)	惠州市惠城区大学生退役军人服务中心	惠州市惠城区马安镇新乐路惠州经济职业技术学院
24	惠州	14510	惠州城市职业学院	计算机网络技术	510202	50	3	试点高校	惠州城市职业学院	惠州市惠城区三栋明德路1号
25	汕尾	12765	汕尾职业技术学院	电子商务	530701	30	3	试点高校	汕尾职业技术学院	汕尾市城区文德路汕尾职业技术学院
26	东莞	14363	广东创新科技职业学院	无人机应用技术	460609	100	3	试点高校	广东创新科技职业学院	东莞市厚街镇学府路
27	东莞	14572	广东酒店管理职业技术学院	工商企业管理	530601	100	3	试点高校	广东酒店管理职业技术学院	东莞市厚街生态文化教育园区学府路1号
28	东莞	14572	广东酒店管理职业技术学院	电子商务	530701	100	3	试点高校	广东酒店管理职业技术学院	东莞市厚街生态文化教育园区学府路1号
29	中山	14066	中山职业技术学院	工商企业管理	530601	80	3	试点高校	中山职业技术学院	中山市东区博爱七路25号
30	中山	13710	中山火炬职业技术学院	电子商务	530701	30	3	试点高校	中山火炬职业技术学院	中山市火炬开发区中山港大道60号
31	江门	14610	广东江门中医药职业学院	康复治疗技术	520601	30	3	试点高校	广东江门中医药职业学院	江门市蓬江区龙湾路4号

序号	地市	院校代码	院校名称	招生专业	专业代码	招生计划	学制(年)	教学地点性质	教学地点名称	教学地点地址
32	江门	12953	广东邮电职业技术学院	数字媒体技术	510204	40	3	试点高校	广东邮电职业技术学院	江门市蓬江区潮连镇连荷路25号
33	阳江	12771	阳江职业技术学院	市场营销	530605	30	3	试点高校	阳江职业技术学院	阳江市江城区东山路213号
34	湛江	14126	广东文理职业学院	大数据与会计	530302	30	3	退役军人事务服务中心(站)	湛江市退役军人服务中心	湛江市赤坎区南方路50号
35	湛江	14126	广东文理职业学院	人力资源管理	590202	30	3	退役军人事务服务中心(站)	湛江市退役军人服务中心	湛江市赤坎区南方路50号
36	湛江	14126	广东文理职业学院	计算机网络技术	510202	30	3	退役军人事务服务中心(站)	湛江市退役军人服务中心	湛江市赤坎区南方路50号
37	湛江	14126	广东文理职业学院	电子商务	530701	30	3	退役军人事务服务中心(站)	湛江市退役军人服务中心	湛江市赤坎区南方路50号
38	湛江	14126	广东文理职业学院	工商企业管理	530601	30	3	退役军人事务服务中心(站)	湛江市退役军人服务中心	湛江市赤坎区南方路50号
39	湛江	14126	广东文理职业学院	计算机网络技术	510202	30	3	试点高校	广东文理职业学院	湛江市廉江市九洲江大道78号
40	湛江	14126	广东文理职业学院	工商企业管理	530601	30	3	试点高校	广东文理职业学院	湛江市廉江市九洲江大道78号
41	湛江	14126	广东文理职业学院	大数据与会计	530302	30	3	试点高校	广东文理职业学院	湛江市廉江市九洲江大道78号
42	湛江	14126	广东文理职业学院	电子商务	530701	30	3	试点高校	广东文理职业学院	湛江市廉江市九洲江大道78号
43	湛江	14126	广东文理职业学院	人力资源管理	590202	30	3	试点高校	广东文理职业学院	湛江市廉江市九洲江大道78号
44	茂名	13712	茂名职业技术学院	无人机应用技术	460609	100	3	试点高校	茂名职业技术学院	茂名市电白区沙院镇海城路五路1号
45	茂名	14638	广东茂名农林科技职业学院	电子商务	530701	100	3	试点高校	广东茂名农林科技职业学院	茂名市茂南区西城西路9号
46	茂名	14638	广东茂名农林科技职业学院	计算机网络技术	510202	100	3	试点高校	广东茂名农林科技职业学院	茂名市茂南区西城西路9号
47	肇庆	14427	广东信息工程职业学院	机械制造及自动化	460104	100	3	试点高校	广东信息工程职业学院	肇庆市四会市高新技术产业开发区大旺大道21号
48	肇庆	14427	广东信息工程职业学院	计算机应用技术	510201	100	3	试点高校	广东信息工程职业学院	肇庆市四会市高新技术产业开发区大旺大道21号

序号	地市	院校代码	院校名称	招生专业	专业代码	招生计划	学制(年)	教学地点性质	教学地点名称	教学地点地址
49	肇庆	14427	广东信息工程职业学院	物联网应用技术	510102	100	3	试点高校	广东信息工程职业学院	肇庆市四会市高新技术产业开发区大旺大道21号
50	清远	12958	清远职业技术学院	行政管理	590206	50	3	试点高校	清远职业技术学院	清远市清城区东城街蟠龙园
51	清远	14511	广东碧桂园职业学院	智能机电技术	460302	70	3	试点高校	广东碧桂园职业学院	清远市清城区大学东路2号
52	清远	14511	广东碧桂园职业学院	无人机应用技术	460609	70	3	试点高校	广东碧桂园职业学院	清远市清城区大学东路2号
53	清远	14511	广东碧桂园职业学院	工程造价	440501	40	3	试点高校	广东碧桂园职业学院	清远市清城区大学东路2号
54	清远	14511	广东碧桂园职业学院	现代物业管理	440703	70	3	试点高校	广东碧桂园职业学院	清远市清城区大学东路2号
55	潮州	12954	汕头职业技术学院	文化创意与策划	550401	40	3	试点高校	汕头职业技术学院	汕头市濠江区东湖汕头职业技术学院
56	揭阳	10965	潮汕职业技术学院	工商企业管理	530601	30	3	试点高校	潮汕职业技术学院	揭阳市普宁市大学路1号
57	揭阳	10965	潮汕职业技术学院	电子商务	530701	30	3	试点高校	潮汕职业技术学院	揭阳市普宁市大学路1号
58	云浮	12770	罗定职业技术学院	工商企业管理	530601	50	3	试点高校	罗定职业技术学院	云浮市罗定市西门岗5号

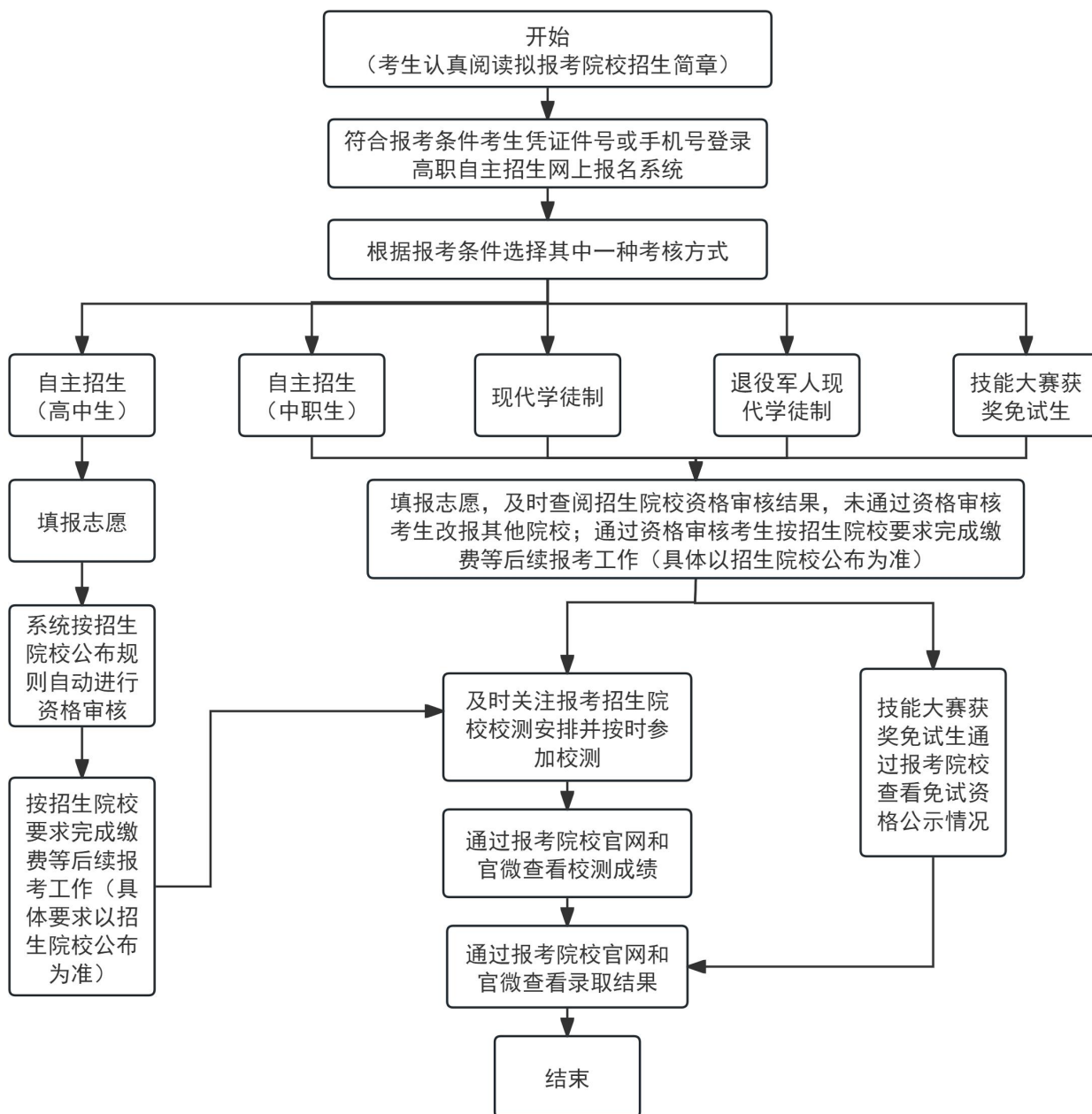
附件1-5

广东省2026年高职自主招生职业技能大赛获奖免试录取专项招生院校

序号	院校代码	院校名称	备注
1	10831	顺德职业技术大学	具体招生专业、计划和要求请查阅院校招生网页和招生简章
2	10833	广东轻工职业技术大学	具体招生专业、计划和要求请查阅院校招生网页和招生简章
3	10862	广东水利电力职业技术学院	具体招生专业、计划和要求请查阅院校招生网页和招生简章
4	11113	深圳职业技术大学	具体招生专业、计划和要求请查阅院校招生网页和招生简章
5	12046	广州职业技术大学	具体招生专业、计划和要求请查阅院校招生网页和招生简章
6	12322	广东农工商职业技术学院	具体招生专业、计划和要求请查阅院校招生网页和招生简章
7	12572	广东科学技术职业学院	具体招生专业、计划和要求请查阅院校招生网页和招生简章
8	12743	广东机电职业技术学院	具体招生专业、计划和要求请查阅院校招生网页和招生简章
9	12957	深圳信息职业技术大学	具体招生专业、计划和要求请查阅院校招生网页和招生简章
10	12959	广东工贸职业技术学院	具体招生专业、计划和要求请查阅院校招生网页和招生简章
11	13943	广州铁路职业技术学院	具体招生专业、计划和要求请查阅院校招生网页和招生简章

附件 2

广东省 2026 年高职院校自主招生考生报考流程图



备注：缴费情况请查阅报考院校网站公布的招生简章或向报考院校招生部门咨询。

附件 3

广东省 2026 年高职院校自主招生工作流程

一、制定招生简章

参加自主招生试点的高职院校须在本校招生网站公布本校高职自主招生简章，须明确本校不同招生类型的报考条件、考核办法、录取规则，以及职业技能大赛获奖考生免试录取的实施办法等；明确拟录取考生文化素质及职业技能考核成绩的最低要求和同分点的先后排序录取办法；明确招收中职考生的专业是否对考生中职阶段就读专业及取得职业资格证书有要求。招生专业对考生中职阶段的就读专业有要求的，需明确具体中职专业；对考生职业资格证书有要求的，需明确证书名称、等级、颁证单位等。

二、考生报名

2026 年已按要求在广东省参加普通高考报名且已确认报名资格的应往届普通高中考生和中职考生可报考高职院校自主招生。

（一）组织考生进行高职自主招生报名

5 月 7 日 10: 00 至 10 日 16: 00 为高职自主招生网上报名时间。普通高中及中职学校要积极支持学生报考，做好宣传发动工作，并指引考生登录拟报考院校的招生网站认真查阅招生院校专业报考要求及证明材料提交要求。各中职学校须认真审核本校

应届毕业生考生提交的就读及就读专业材料，据实在考生的证明材料上加具审核意见，经手人签名及加盖学校公章。

1. 中职应届毕业生考生须在报名系统中按报考院校要求上传加盖中职学校公章的中职阶段就读证明（含就读专业证明）材料原件扫描版及获取的职业资格证书原件扫描版（含封面及内页，下同）。中职往届毕业生考生须在报名系统中按要求上传中职阶段毕业证书原件扫描版及获取的职业资格证书原件扫描版。

2. 退役军人现代学徒制专项试点考生须在报名系统中上传有关退役军人事务部门开具的退役军人身份证明材料扫描件。

3. 符合职业技能大赛获奖免试录取条件的考生，还须在报名系统中录入参加的职业技能大赛名称、获奖项目名称、获奖等级、获奖时间等，并上传获奖证书原件扫描版**或所在学校开具的获奖证明**。

4. 考生在填报志愿前应认真查阅院校的招生简章，根据自己身体实际选择填报合适的院校专业志愿，避免填报的专业不宜就读。

（二）考生资格审核及确认

“学考+校测”（面向普通高中考生）考生的报考资格由网上报名系统直接验证，除“学考+校测”（面向普通高中考生）外其他考生的报考资格审核工作由报考院校依据本校招生章程及招生网站公布的有关要求，在报名期间内通过网上报名系统完成。未在报名期间按照要求上传证明材料的考生不得通过资格审核。

1.招生院校对“学考+校测”报名考生“学考”成绩有特殊要求的，须在计划编制系统中编报专业信息时设置“学考”分数最低要求并在招生网站公布。报名系统根据院校在计划编制系统中设置的“学考”分数要求自动验证考生资格。

2.招收中职考生的试点高职院校要根据本校招生章程及招生网站公布的有关要求审核中职考生在报名系统中提交的中职阶段毕业证书，或就读证明（含就读专业证明）材料原件扫描版及获取的职业资格证书原件扫描版，审定考生的中职学历、就读专业、职业资格证书是否符合专业报考要求。

3.符合职业技能大赛获奖免试录取条件的中职考生，招生院校还须审核考生的获奖证书原件扫描版或所在学校获奖证明，根据本校招生网站公布的要求审定考生是否符合招生专业免试录取条件。

各院校原则上在网上通过考生上传的相关证明材料进行审核，若对考生上传的材料无法进行有效判断，应要求考生提供原件或其他辅助材料进行审核。各院校在完成考生报考资格审核后，须同时在学校招生网站上分类公示资格审核通过考生名单。

通过资格审核的考生，须在**5月13日**前按照报考院校招生网站公布的招生简章指引，缴纳考试费后根据报考院校要求参加院校自主组织的相关测试。

高职自主招生考生须在填报志愿前认真查阅拟报考院校的招生网站，了解拟报考院校及专业的具体报考要求。因未认真查

阅院校专业报考要求而在填报志愿后无法获得报考资格的责任由考生自负。考生一经确认报考资格后不得更改所填报的考核类型及院校、专业志愿，缴纳的考试费概不退费。

三、组织考核

普通高中考生实行“文化素质+职业技能”的考核方式，中职考生实行“文化基础+职业技能”的考核方式。考生须按照招生院校要求参加招生院校组织的考核，遵守考试纪律。对违规违纪考生，按照《国家教育考试违规违纪处理办法》有关规定处理。具体考核实施办法、时间安排、考生参加考核的要求由招生院校在招生简章中提前公布。

四、录取

（一）录取时间及方式

录取工作将于5月下旬进行，实行计算机远程网上录取。

（二）拟录取名单确定

高职院校自主招生工作在学校招生委员会的领导下及学校纪检部门的监督下进行，录取程序必须透明、公开。

文化基础考核及职业技能考核（含“校测”）结束后，招生院校在学校招生网站上公示考生成绩。考生成绩公示3天无异议后，招生院校依照招生简章中规定的录取规则从高分到低分（同分点的录取办法按招生简章中有关规定执行）依次确定拟录取名单并在学校招生网站上公示，按规定公示结束后将拟录取考生名单上报省招生办公室进行审核备案。

其中，普通现代学徒制试点拟录取的考生必须为合作企业员工，且在录取前与合作企业签订合法有效劳动合同（合同期限应涵盖录取学生学习期间）和现代学徒制培养三方协议，并由合作企业购买3个月（含）以上社保（统计截止时间为2026年4月30日）。

（三）录取新生名册和录取通知书

根据《关于下载打印广东省普通高校录取新生名册的函》（粤招办普〔2021〕34号）有关要求，从2021年起，广东省普通高校录取新生名册将通过网络平台方式推送电子版给各招生院校，由院校自行打印下载，不再另行寄送纸质版。各招生院校须严格按照省招生办审核通过的春季高考新生录取名单发放录取通知书，认真落实录取通知书寄送工作要求，确保录取通知书寄递安全、及时、准确。

（四）新生注册与复查

经高职院校自主招生录取的考生，须在规定时间内办理注册手续及缴交学费。逾期未办理相关手续的，取消入学资格。

新生入学后，将对新生进行资格复查，对在报名和考试过程中有弄虚作假或其他违纪违规行为者，将按规定取消其入学资格。高职院校不得接受在夏季高考中被本科层次院校和专科层次定向培养军士院校录取的考生报到注册。

五、信息公开公示

试点高职院校在5月31日前完成自主招生录取工作，将省

招生办公室核准备案后的录取名单在学校网站上公示。各试点高职院校要公示考生录取专业等信息，公示信息自公示之日起保留半年。院校须同时提供举报电子信箱、电话号码、受理举报的单位和通讯地址，并按照国家有关信访规定对举报事项及时调查处理。

附件 4

广东省 2026 年高职院校自主招生工作日程安排

时间安排	工作内容
5 月 7 日至 10 日	考生根据附件 3 报考流程图在网上报名系统报名及填报志愿。根据系统指引上传相关证明材料后进行报名及填报志愿，等待系统自动验证或报考院校资格审核
5 月 12 日前	高职院校通过网上报名系统完成考生资格审核工作并公布获得报考资格的考生名单
5 月 13 日前	获得报考资格的考生根据院校招生网站公布的招生简章指引缴纳考试费
5 月 14 日前	高职院校完成考场编排并指引考生打印准考证
5 月 16 日至 17 日	高职院校组织考核
5 月 21 日前	高职院校公示考核成绩
5 月 24 日前	高职院校在网上录取系统提交考核成绩，并提交拟录取方案及录取最低分数线
5 月 30 日前	省招生办公室通过录取系统审核高职院校提交的拟录取方案
5 月 31 日前	高职院校完成自主招生录取工作，在本校招生网站上公示经审核通过的录取考生名单。招生院校根据本校招生工作安排另行确定录取通知书发放时间

